

Garras Muro Tirafondos


GTE



GT200

GT300

GT400



GT500

GT750



Perfil "L"

| REFERENCIA | Pletina | | Perfil "L" | | | |
|----------------------|-----------|--------------|--------------|--------------|--------------|--------------|
| | GTE | GT200 | GT300 | GT400 | GT500 | GT750 |
| Longitud (mm) | 165 | 200 | 300 | 400 | 500 | 750 |
| Perfil (mm) | 30 x 4 | 30 x 3 x 3 | 30 x 3 x 3 | 30 x 3 x 3 | 30 x 3 x 3 | 30 x 3 x 3 |
| Placa (mm) | - | 90 x 120 x 3 | 90 x 120 x 3 | 90 x 120 x 3 | 90 x 120 x 3 | 90 x 120 x 3 |
| Diámetro mástil (mm) | Ø20-50 | Ø20-50 | Ø20-50 | Ø20-50 | Ø20-50 | Ø20-50 |
| Cantidad /Embalaje | 50 / Caja | 20 / Caja | 20 / Caja | 16 / Caja | 16 / Caja | 16 / Caja |

| REFERENCIA | Perfil "U" | | |
|----------------------|---------------|---------------|---------------|
| | GTU200 | GTU300 | GTU600 |
| Longitud (mm) | 200 | 300 | 6 00 |
| Perfil (mm) | 40 x 20 x 3 | 40 x 20 x 3 | 40 x 20 x 3 |
| Placa (mm) | 100 x 100 x 3 | 120 x 200 x 4 | 120 x 200 x 4 |
| Diámetro mástil (mm) | Ø20-60 | Ø20-60 | Ø20-60 |
| Cantidad /Embalaje | 15 / Caja | 10 / Caja | 10 / Caja |



Perfil "U"



GTU200

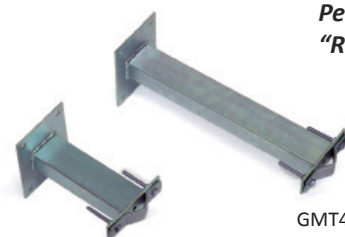
GTU300

GTU600

| REFERENCIA | Perfil "Rectangular" | |
|----------------------|----------------------|---------------|
| | GMT200 | GMT400 |
| Longitud (mm) | 200 | 400 |
| Perfil (mm) | 60 x 40 x 3 | 60 x 40 x 3 |
| Placa (mm) | 150 x 120 x 4 | 150 x 120 x 4 |
| Diámetro mástil (mm) | Ø30-50 | Ø30-50 |
| Cantidad /Embalaje | 16 / Caja | 8 / Caja |



Perfil "Rectangular"



GMT200

GMT400

