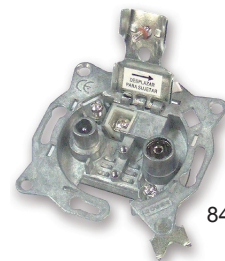


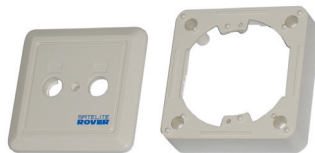
## Bases TV/SAT

- Bases inductivas para TV terrestre y Satélite
- Compatibles con la mayoría de los mecanismos del mercado
- Fabricadas en zamac con un factor de blindaje superior a 55dB



84033

| REFERENCIA                  |              | Bases sin paso corriente |              |             |             | Bases con paso corriente |               |               |
|-----------------------------|--------------|--------------------------|--------------|-------------|-------------|--------------------------|---------------|---------------|
|                             |              | 84030                    | 84031        | 84032       | 84033       | 84041                    | 84042         | 84043         |
| <b>Modelo</b>               |              | <b>BS 15</b>             | <b>BS 10</b> | <b>BS 5</b> | <b>BS T</b> | <b>BS 10DC</b>           | <b>BS 5DC</b> | <b>BS TDC</b> |
| Salidas                     |              | TV-SAT                   | TV-SAT       | TV-SAT      | TV-SAT      | TV-SAT                   | TV-SAT        | TV-SAT        |
| Frecuencias (MHz)           |              | 5-2300                   | 5-2300       | 5-2300      | 5-2300      | 5-2300                   | 5-2300        | 5-2300        |
| Pérdidas de paso (dB)       | 47-470 MHz   | 1,6                      | 1,6          | 4,4         | Única       | 1,6                      | 4,4           | Única         |
|                             | 470-862 MHz  | 1,8                      | 2,0          | 4,8         |             | 2,0                      | 4,8           |               |
|                             | 950-2300 MHz | 2,5                      | 2,5          | 5,8         |             | 2,5                      | 5,8           |               |
| Pérdidas de derivación (dB) | 47-470 MHz   | 14,5                     | 12,0         | 4,4         | 0,6         | 12,0                     | 4,4           | 0,6           |
|                             | 470-862 MHz  | 14,5                     | 12,0         | 4,6         | 0,6         | 12,0                     | 4,6           | 0,6           |
|                             | 950-2300 MHz | 15,0                     | 12,5         | 4,6         | 1,2         | 12,5                     | 4,6           | 1,2           |
| Paso de cc.. a LNB          |              | No                       | No           | No          | No          | Sí                       | Sí            | Sí            |
| Tipo conexión               |              | Tornillo                 | Tornillo     | Tornillo    | Tornillo    | Tornillo                 | Tornillo      | Tornillo      |
| Carátula                    |              | No incl.                 | No incl.     | No incl.    | No incl.    | No incl.                 | No incl.      | No incl.      |
| Cantidad/ Embalaje          |              | 1/12                     | 1/12         | 1/12        | 1/12        | 1/12                     | 1/12          | 1/12          |



\*Carátula y complemento adicional no incluidos.

