



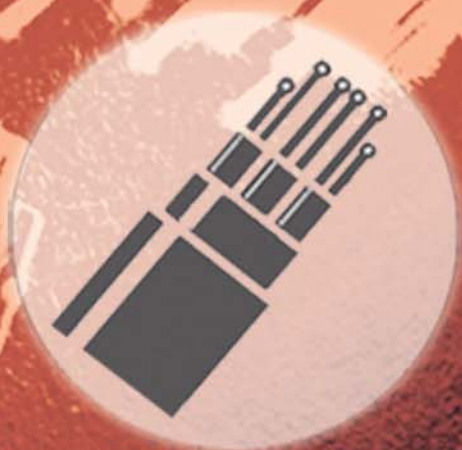
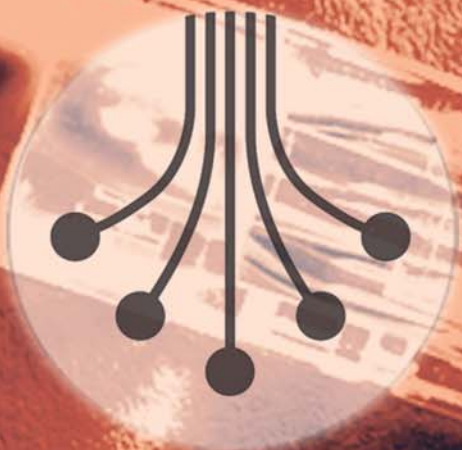
# Tarifa de precios

**Fte**<sup>®</sup>  
maximal

**2024**

**TV & Multimedia  
Networking & Fibra Óptica**

Edición V1 2024



## ■ Fte maximal: R-evolución tecnológica

El trabajo realizado en casi **más de 60 años** ha convertido a **Fte maximal** en una **marca referente dentro del sector**, tanto en los mercados europeos como en otros mercados de carácter internacional

Fte maximal, nace en 1965 en Muhlacker una pequeña ciudad Alemana y ya desde sus inicios se define como una empresa dedicada al **desarrollo y fabricación de elementos para la captación, amplificación y distribución de señales tanto terrestres como satélite** focalizada en ofrecer soluciones integrales al mercado del instalador profesional de telecomunicaciones.

En el año 2006 Fte maximal pasa a formar parte del **grupo Sandmartin International Holdings Limited**, uno de los primeros fabricantes a nivel mundial de receptores y Inb's.

En los últimos años, el sector de las telecomunicaciones ha vivido una transformación importante, producto del desarrollo de la tecnología, además de la evolución del cliente y su consumo. En este sentido, Fte maximal **ha apostado fuertemente por una diversificación estratégica** en sus soluciones y productos incorporando 3 nuevas familias de futuro:

- Desde el **cableado estructurado y networking** que nacen ante la necesidad del mercado de instalar redes de datos con todas las garantías posibles hasta el **sector de la fibra óptica** que proporciona un gran ancho de banda y una velocidad de carga y la incorporación de toda la **gama de cables y equipos HDMI**, entre otras actualizaciones de producto.

- Nos hemos incorporado en el **sector de la domótica** y sus accesorios y las **redes inalámbricas WiFi** para la ampliación de cobertura wifi, Las redes Mesh, como uno de los mejores métodos para poder mejorar la cobertura de la casa y llegar a más rincones creando una red de datos inalámbrica (Wifi) de tipo malla (Mesh).

- La gran apuesta y el gran salto adelante en la diversificación de Fte maximal se produce en el **sector de la movilidad con los vehículos eléctricos y la energía solar**. Desde los primeros modelos de cargadores para cargar un vehículo eléctrico / híbrido hasta la inversión en diferentes productos de gran calidad como plantas de producción de energía solar diseñada o kits y placas solares para el autoconsumo.

En Fte maximal seguiremos totalmente comprometidos en la evolución y crecimiento de nuestros productos y soluciones para todos nuestros clientes.

## ■ Índice

### Recepción

|  |               |
|--|---------------|
| <b>Antenas TV Terrestre</b> .....  | <b>Pg. 01</b> |
| <b>Antenas TV Satélite</b> .....   | <b>Pg. 04</b> |
| <b>Cabeceras Compactas</b> .....   | <b>Pg. 06</b> |
| <b>Cabeceras Programables</b> .....  | <b>Pg. 06</b> |
| <b>Cabeceras Monocanales</b> .....   | <b>Pg. 09</b> |
| <b>Amplificadores de interior, mástil, línea y centrales banda ancha</b> ..... | <b>Pg. 09</b> |

### Distribución

|  |               |
|--|---------------|
| <b>Cables Coaxiales</b> .....          | <b>Pg. 12</b> |
| <b>Conectores y Adaptadores</b> .....  | <b>Pg. 13</b> |
| <b>Elementos de Distribución</b> ..... | <b>Pg. 15</b> |

### Multiconmutadores

|                                |               |
|--------------------------------|---------------|
| <b>Multiconmutadores</b> ..... | <b>Pg. 17</b> |
|--------------------------------|---------------|

### Doméstico

|                                   |               |
|-----------------------------------|---------------|
| <b>Receptores Digitales</b> ..... | <b>Pg. 20</b> |
| <b>Equipos Audio/Vídeo</b> .....  | <b>Pg. 20</b> |

### Instrumental

|   |               |
|---|---------------|
| <b>Medidores de Campo Digital</b> ..... | <b>Pg. 23</b> |
|---|---------------|

### Redes de Datos (Networks)

|                                    |               |
|------------------------------------|---------------|
| <b>Cableado estructurado</b> ..... | <b>Pg. 23</b> |
| <b>Racks 19"</b> .....             | <b>Pg. 24</b> |

### Cables HDMI

|                          |               |
|--------------------------|---------------|
| <b>Cables HDMI</b> ..... | <b>Pg. 26</b> |
|--------------------------|---------------|

### Equipos HDMI

|                           |               |
|---------------------------|---------------|
| <b>Equipos HDMI</b> ..... | <b>Pg. 26</b> |
|---------------------------|---------------|

### Fibra Óptica

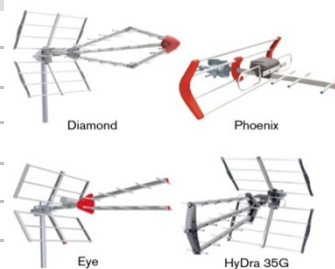
|                           |               |
|---------------------------|---------------|
| <b>Fibra Óptica</b> ..... | <b>Pg. 27</b> |
|---------------------------|---------------|

### Indice de Referencias

|                                    |               |
|------------------------------------|---------------|
| <b>Indice de Referencias</b> ..... | <b>Pg. 28</b> |
|------------------------------------|---------------|

## Antenas exteriores UHF

| CÓDIGO     | REFERENCIA | DESCRIPCIÓN                                 | EMBALAJE | P.V.P. / UD. |
|------------|------------|---|----------|--------------|
| 9003955    | Diamond    | Antena UHF 28 elementos. Ganancia: 17,5 dB  | 1        | 65,00 €      |
| 9003955/5  | Diamond    | Antena UHF 28 elementos. Ganancia: 17,5 dB. | 5 / 35   | 59,95 €      |
| 9003957    | HyDra 35G  | Antena UHF 21 elementos. Ganancia: 14,5 dB. | 1        | 46,80 €      |
| 9003957/12 | HyDra 35G  | Antena UHF 21 elementos. Ganancia: 14,5 dB. | 12/72    | 42,50 €      |
| 9003960    | Eye        | Antena UHF 12 elementos. Ganancia: 11,5 dB. | 1        | 31,50 €      |
| 9003960/10 | Eye        | Antena UHF 12 elementos. Ganancia: 11,5 dB. | 10 /120  | 29,75 €      |
| 9003953    | Phoenix    | Antena UHF 5 elementos. Ganancia: 9.5 dB.   | 1        | 28,90 €      |
| 9003953/10 | Phoenix    | Antena UHF 5 elementos. Ganancia: 9.5 dB.   | 10/150   | 25,95 €      |



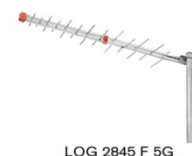
## Antenas exteriores FM / DAB / BIII. Serie F

| CÓDIGO     | REFERENCIA | DESCRIPCIÓN                           | EMBALAJE | P.V.P. / UD. |
|------------|------------|---------------------------------------|----------|--------------|
| 9002005-F  | F 0-F      | Antena FM Omnidirec. Ganancia: 1 dB.  | 1/10     | 29,00 €      |
| 9003924    | F DAB F    | Antena DAB Omnidirec. Ganancia: 1 dB. | 1        | 35,50 €      |
| 9003924/10 | F DAB F/10 | Antena DAB Omnidirec. Ganancia: 1 dB. | 10       | 29,90 €      |



## Antenas exteriores logoperiódicas. Serie LOG

| CÓDIGO  | REFERENCIA  | DESCRIPCIÓN                                     | EMBALAJE | P.V.P. / UD. |
|---------|-------------|---|----------|--------------|
| 0252845 | LOG 2845 FG | Antena 28 elementos C/21-69. Ganancia: 13,5 dB. | 10/160   | 38,25 €      |
| 0202000 | BVF         | Brida para polarización vertical.               | 1        | 5,75 €       |



## Filtro enchufable

| CÓDIGO     | REFERENCIA  | DESCRIPCIÓN                                       | EMBALAJE | P.V.P. / UD. |
|------------|-------------|---|----------|--------------|
| 0520315-01 | Lte 5690 Zn | Filtro enchufable banda paso 5-694 MHz Lte Ready. | 1        | 12,00 €      |



## Garras de muro para mástil

| CÓDIGO  | REFERENCIA | DESCRIPCIÓN  | EMBALAJE | P.V.P. / UD. |
|---------|------------|--|----------|--------------|
| 9004000 | GTS        | Garra de taco sencilla. Tipo L.  | 1 / 20   | 4,70 €       |
| 9004001 | GTP 1      | Garra de taco con platina para mástiles max. Ø 60 mm. Longitud 200 mm. | 1 / 12   | 9,50 €       |
| 9004002 | GTP 2      | Garra de taco con platina para mástiles max. Ø 60 mm. Longitud 400 mm. | 1 / 12   | 10,50 €      |
| 9003041 | GT 20      | Garra para mástiles máx. Ø 50 mm. Longitud: 200 mm.                    | 1 / 16   | 36,50 €      |
| 9003042 | GT 40      | Garra para mástiles máx. Ø 50 mm. Longitud: 400 mm.                    | 1 / 14   | 43,00 €      |



## Bridas para mástil

| CÓDIGO  | REFERENCIA | DESCRIPCIÓN                                     | EMBALAJE | P.V.P. / UD. |
|---------|------------|---|----------|--------------|
| 9004004 | BRC        | Brida corta. Diámetro máximo del mástil: 60 mm. | 1 / 50   | 3,25 €       |
| 9004005 | BRL        | Brida larga. Diámetro máximo del mástil: 60 mm. | 1 / 50   | 4,25 €       |
| 9004027 | BRD        | Brida doble. Diámetro máximo del mástil: 60 mm. | 1 / 50   | 8,40 €       |



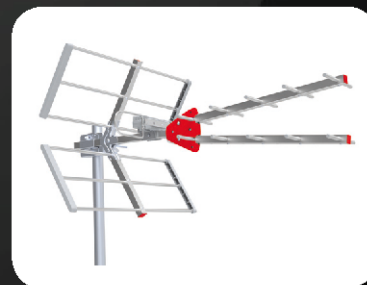
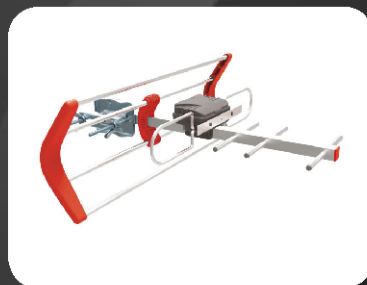
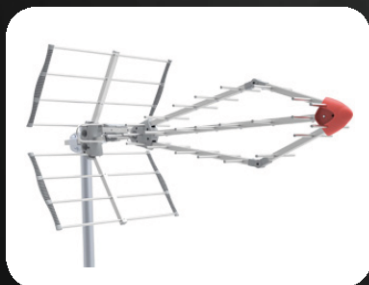
## Mástiles telescópicos

| CÓDIGO  | REFERENCIA | DESCRIPCIÓN                               | EMBALAJE | P.V.P. / UD. |
|---------|------------|---|----------|--------------|
| 9004031 | M 325      | Mástil telescópico. 3000 x Ø 25 x 2 mm.   | 6        | 43,50 €      |
| 9004032 | M 332      | Mástil telescópico. 3000 x Ø 32 x 2 mm.   | 6        | 58,00 €      |
| 9004033 | M 338      | Mástil telescópico. 3000 x Ø 38 x 2 mm.   | 6        | 75,00 €      |
| 9004034 | M 345      | Mástil telescópico. 3000 x Ø 45 x 2 mm.   | 4        | 83,00 €      |
| 9004035 | M 350      | Mástil telescópico. 3000 x Ø 50 x 1,5 mm. | 6        | 81,00 €      |



# Antenas exteriores UHF con filtro 5G. Todas las opciones con la máxima fiabilidad

**Lte 5G**  
Ready



**Diamond**

**HyDra 35G**

**eye**

**Phoenix**

17,5 dB

14,5 dB

11,5 dB

9,5 dB

**Diamond**

**HyDra 35G**

**Eye**

**Phoenix**

|  | Diamond             | HyDra 35G          | Eye               | Phoenix           |
|--|---------------------|--------------------|-------------------|-------------------|
| <b>Código</b>  | 9003955             | 9003957            | 9003960           | 9003953           |
| <b>Número de elementos</b>                                 | 26                  | 21                 | 12                | 5                 |
| <b>Canales</b>   | 21-48               | 21-48              | 21-48             | 21-48             |
| <b>Rango de frecuencia</b>                                 | 470 – 694 MHz       | 470 – 694 MHz      | 470 – 694 MHz     | 470-694 MHz       |
| <b>Ganancia</b>  | 17.5 dB             | 14.5 dB            | 11.5 dB           | 9.5 dB            |
| <b>Relación delante/atrás</b>                              | 15-25 dB            | 15-25 dB           | 15-20 dB          | 8-13 dB           |
| <b>Ángulo de recepción Horizontal (-3 dB)</b>              | 38°                 | 35°                | 42°               | 50°               |
| <b>Ángulo de recepción Vertical (-3 dB)</b>                | 52°                 | 30-40°             | 48°               | 60°               |
| <b>Impedancia</b>  | 75 Ω                | 75 Ω               | 75 Ω              | 75 Ω              |
| <b>Longitud</b>  | 1085 mm             | 875 mm             | 767 mm            | 435 mm            |
| <b>Peso</b>  | 1,72 Kg             | 1,48 Kg            | 1,06 Kg           | 0,67 Kg           |
| <b>Dimensiones del embalaje individual (An. x Al. x P)</b> | 1125 x 315 x 105 mm | 1080 x 135 x 70 mm | 530 x 240 x 90 mm | 530 x 80 x 180 mm |
| <b>Código EAN</b>  | 8436545306185       | 8436545306185      | 8436545306413     | 8436545306437     |
| <b>Cantidad por embalaje</b>                               | 1 / 5               | 1 / 12             | 1 / 10            | 1 / 10            |
| <b>P.V.P.</b>  | 65,00 €             | 46,80 €            | 31,50 €           | 28,90 €           |

## Mástiles enchufables zincados

| CÓDIGO  | REFERENCIA | DESCRIPCIÓN                              | EMBALAJE | P.V.P. / UD. |
|---------|------------|--|----------|--------------|
| 9004009 | M 150      | Mástil enchufable. 1500 x Ø 35 x 1,5 mm. | 6        | 21,95 €      |
| 9004010 | M 250      | Mástil enchufable. 2500 x Ø 35 x 1,5 mm. | 6        | 32,50 €      |
| 9004066 | M 340      | Mástil enchufable. 3000 x Ø 40 x 2 mm.   | 4        | 49,95 €      |



Mástiles enchufables

## Bases y abarcones para mástil

| CÓDIGO  | REFERENCIA | DESCRIPCIÓN                                   | EMBALAJE | P.V.P. / UD. |
|---------|------------|---|----------|--------------|
| 9004046 | BHC        | Base de mástil para suelo.                    | 1 / 15   | 18,90 €      |
| 9004047 | BT         | Base de teja abatible.                        | 1 / 3    | 29,90 €      |
| 9004048 | ACH        | Abarcón de chimenea.                          | 1 / 6    | 38,00 €      |
| 9004086 | GCH        | Garra de chimenea para banda metálica.        | 2        | 22,00 €      |
| 9004087 | BGCH-5     | Banda metálica para garra de chimenea (5 m).  | 1        | 11,00 €      |
| 9004088 | BGCH-25    | Banda metálica para garra de chimenea (25 m). | 1        | 42,00 €      |
| 9004089 | BMU        | Base multiusos (incluye 2 bridas).            | 1 / 10   | 13,20 €      |



## Accesorios

| CÓDIGO  | REFERENCIA  | DESCRIPCIÓN  | EMBALAJE | P.V.P. / UD. |
|---------|-------------|--|----------|--------------|
| 9004024 | TPG         | Taco para garra métrico 8 x 60 mm .                  | 25       | 1,05 €       |
| 9004020 | TPV         | Taco para vientos métrico 8 x 60 mm .                | 25       | 1,10 €       |
| 9004080 | TPG Z8      | Taco para garra en Zamak métrico 8 x 60 mm.          | 20       | 1,41 €       |
| 9004081 | TPV Z       | Taco para vientos en Zamak métrico 8 x 60 mm.        | 20       | 1,80 €       |
| 9004021 | BPV 35      | Brida para vientos mástil Ø 35.                      | 1 / 25   | 4,90 €       |
| 9004041 | BPV 40      | Brida para vientos mástil Ø 40.                      | 1 / 25   | 4,90 €       |
| 9004022 | T 1/4       | Tensor para cable de vientos 1/4.                    | 25       | 4,15 €       |
| 9004023 | T 5/16      | Tensor para cable de vientos 5/16.                   | 10       | 6,50 €       |
| 9004042 | SJT         | Sujetacables.  | 25       | 0,80 €       |
| 9004043 | TPM 35      | Bolsa 6 unidades. Tapón plástico para mástiles Ø 35. | 1        | 2,55 €       |
| 9004044 | TPM 40      | Bolsa 6 unidades. Tapón plástico para mástiles Ø 40. | 1        | 2,85 €       |
| 9004052 | BRIDA OMEGA | Soporte antena para mástil                           | 1        | 2,45 €       |
| 9004026 | AIT         | Bolsa 100 unidades. Aislador interior.               | 1/100    | 10,45 €      |
| 0703011 | AIG         | Bolsa 100 unidades. Aislador interior grapa.         | 1/100    | 3,95 €       |
| 0703028 | GRT6-W      | Grapa taco RG-6 color Blanco (bolsa 100u).           | 1        | 14,20 €      |
| 0703029 | GRT6-B      | Grapa taco RG-6 color negro (bolsa 100u).            | 1        | 14,20 €      |



## Torretas zincadas de ancho 180 mm. Serie 180

| CÓDIGO  | REFERENCIA | DESCRIPCIÓN                                 | EMBALAJE | P.V.P. / UD. |
|---------|------------|---|----------|--------------|
| 9180000 | TFT 180/1  | Tramo final torreta. 180 x 1,5 mm.          | 1        | 109,00 €     |
| 9180001 | TFT 180/2  | Tramo final torreta. 180 x 2,5 mm.          | 1        | 159,00 €     |
| 9180002 | TIT 180    | Tramo intermedio torreta. 180 x 2,5 mm.     | 1        | 142,00 €     |
| 9180003 | BFT 180    | Base de torreta fija. Ancho: 180 mm.        | 1 / 4    | 32,85 €      |
| 9180004 | BGT 180    | Base de torreta con ganchos. Ancho: 180 mm. | 1 / 4    | 40,50 €      |
| 9180005 | BAT 180    | Base de torreta abatible. Ancho: 180 mm.    | 1 / 4    | 52,80 €      |



## Torretas zincadas de ancho 250 mm. Serie 250

| CÓDIGO  | REFERENCIA | DESCRIPCIÓN                                   | EMBALAJE | P.V.P. / UD. |
|---------|------------|---|----------|--------------|
| 9180010 | TFT 250/2  | Tramo final torreta. 250 x 2,5 mm.            | 1        | 280,00 €     |
| 9180011 | TIT 250    | Tramo intermedio torreta. 250 x 2,5 mm.       | 1        | 315,00 €     |
| 9180012 | BFT 250    | Base de torreta fija. Ancho: 250 mm.          | 1 / 4    | 78,00 €      |
| 9180013 | BGT 250    | Base de torreta fija de 250 mm con ganchos    | 1 / 4    | 120,00 €     |
| 9180014 | BAT 250    | Base de torreta abatible de 250 mm sin gancho | 1 / 4    | 155,00 €     |



## Cable de viento trenzado acerado

| CÓDIGO  | REFERENCIA | DESCRIPCIÓN                                | EMBALAJE | P.V.P. / UD. |
|---------|------------|--|----------|--------------|
| 9004016 | CPV 2      | Rollo cable 100 m trenzado acerado. Ø2 mm. | 1        | 29,50 €      |
| 9004018 | CPV 3      | Rollo cable 100 m trenzado acerado. Ø3 mm. | 1        | 45,60 €      |
| 9004040 | CPV 4      | Rollo cable 100 m trenzado acerado. Ø4 mm. | 1        | 93,00 €      |



CPV 3

## Antenas TV Satélite

## RECEPCIÓN

### Parabólicas en acero. Serie OR

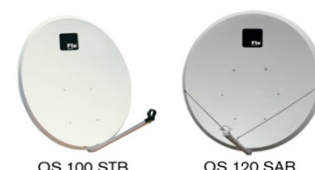
| CÓDIGO     | REFERENCIA  | DESCRIPCIÓN   | EMBALAJE | P.V.P. / UD. |
|------------|-------------|---|----------|--------------|
| 0785811    | OR 58 SB    | Parábola offset 58 cm individual. Ganancia: 10,7 GHz: 33.5 dB. 11,7 GHz: 34.8 dB. 12,7 GHz: 35.4 dB<br>Acero galvanizado. Gris claro. | 1        | 49,50 €      |
| 0785811-4  | OR 58 SB-4  | Parábola offset 58 cm pack 4 uds. Acero galvanizado. Gris claro.  | 4        | 137,90 €     |
| 0785811-24 | OR 58 SB-24 | Parábola offset 58 cm pack 24 uds. Acero galvanizado. Gris claro.   | 24 / 120 | 715,95 €     |
| 0788011    | OR 80 SB    | Parábola offset 80 cm individual. Ganancia: 10,7 GHz: 36.5 dB. 11,7 GHz: 37.3 dB. 12,7 GHz: 38.0 dB<br>Acero galvanizado. Gris claro. | 1        | 69,95 €      |
| 0788011-4  | OR 80 SB-4  | Parábola offset 80 cm pack 4 uds. Acero galvanizado. Gris claro.  | 4        | 219,95 €     |
| 0788011-24 | OR 80 SB-24 | Parábola offset 80 cm pack 24 uds. Acero galvanizado. Gris claro.   | 24 / 96  | 1.249,00 €   |
| 0780020-6  | KIT-6       | OR 58 SB + LNC eXcellento single (6 unid)   | 24 / 96  | 214,50 €     |



Serie OR

### Parabólicas en acero. Serie OS

| CÓDIGO     | REFERENCIA    | DESCRIPCIÓN  | EMBALAJE | P.V.P. / UD. |
|------------|---------------|--|----------|--------------|
| 0701105    | OS 100 STB*   | Parábola offset 100 cm individual. Ganancia: 10,7 GHz: 38.3 dB. 11,7 GHz: 39.3 dB. 12,7 GHz: 39.9 dB<br>Acero galvanizado. Gris claro. | 1        | 129,00 €     |
| 0701105-3  | OS 100 STB-3* | Parábola offset 100 cm pack 3 uds. Acero galvanizado. Gris claro.  | 3        | 319,00 €     |
| 0701105-PL | OS 100 STB-PL | Parábola offset 100 cm pack 25 uds. Acero galvanizado. Gris claro.   | 25/75    | 2.150,00 €   |
| 0701020    | OS 120 SAB*   | Parábola offset 120 cm individual. Acero galvanizado. Beige.   | 1        | Consultar    |
| 0701020-2  | OS 120 SAB-2* | Parábola offset 120 cm pack 2 uds. Acero galvanizado. Beige.   | 2        | Consultar    |
| 0701128    | OS 150 G*     | Parábola offset 150 cm. Ganancia: 10,7 GHz: 43.6 dB. 11,7 GHz: 44,3 dB. 12,7 GHz: 45.0 dB<br>Acero galvanizado. Gris claro.            | 1        | 590,00 €     |



OS 100 STB

OS 120 SAB



OS 150 G

### LNC's serie eXcellento

| CÓDIGO  | REFERENCIA                      | DESCRIPCIÓN  | EMBALAJE | P.V.P. / UD. |
|---------|---------------------------------|--|----------|--------------|
| 0400321 | eXcellento Black Single         | LNC universal tipo single de ganancia 55-65 dB y FR. 0.1                                 | 1 / 100  | 5,10 €       |
| 0400322 | eXcellento Black Twin           | LNC de 2 salida universal tipo Twin de ganancia 55-65 dB y FR. 0.1 dB.                   | 1 / 50   | 13,50 €      |
| 0400323 | eXcellento Black Quad           | LNC de 4 salida universal tipo quad de ganancia 55-65 dB y FR. 0.1 dB.                   | 1 / 50   | 29,00 €      |
| 0400325 | eXcellento Black Octo           | LNC de 8 salida universal tipo Octo de ganancia 55-65 dB y FR. 0.1 dB.                   | 1 / 40   | 69,00 €      |
| 0400324 | eXcellento Black Quattro        | LNC de 4 salida separadas VL, VH, HL, HH tipo Quattro de ganancia 55-65 dB y FR. 0.2 dB. | 1 / 50   | 21,00 €      |
| 0400320 | eXcellento RED HQ Unicable DCSS | LNC en modo Unicable 2 o DCSS permite un máximo de 24 receptores + Wideband.             | 1 / 30   | 67,90 €      |



Black Single

Black Twin

Black Quad



Black Octo

Black Quattro

### Serie Monoblock

| CÓDIGO  | REFERENCIA                 | DESCRIPCIÓN   | EMBALAJE | P.V.P. / UD. |
|---------|----------------------------|---|----------|--------------|
| 0400462 | Premium Mono block 6° Twin | LNC Monoblock 6° Twin. Ganancia 55-65 dB y F.R 0.2 Típ. | 1 / 20   | 63,00 €      |
| 0400463 | Premium Mono block 6° Quad | LNC Monoblock 6° Quad. Ganancia 55-65 dB y F.R 0.2 Típ. | 1 / 20   | 131,00 €     |



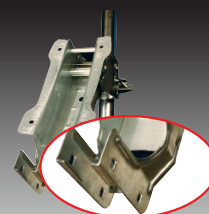
Black Monoblock 6° SINGLE

Premium Monoblock 6° TWIN

20 años en el mercado es la garantía de las parábolas Fte maximal. Probablemente las más vendidas por su facilidad de montaje, rendimiento y durabilidad



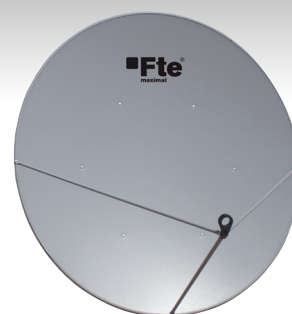
OR 58/80 SB



OS 100 STB



OS 120 SAB



OS 150 G

|                                       | OR 58 SB                             | OR 80 SB                             | OS 100 STB                            | OS 120 SAB                                    | OS 150 G                                      |
|---------------------------------------|--------------------------------------|--------------------------------------|---------------------------------------|---|---|
| <b>Código</b>                         | 0785811                              | 0788011                              | 0701105                               | 0701020                                       | 0701128                                       |
| <b>Descripción</b>                    | Parabólica de 60 cm en acero beige   | Parabólica de 80 cm en acero beige   | Parabólica offset 100 cm              | Parabólica offset 120 cm                      | Parabólica offset 150 cm                      |
| <b>Dimensiones (Vert x Horiz)</b>     | 580 x 510 mm                         | 800 x 740 mm                         | 980 x 900 mm                          | 1100 x 1200 mm                                | 1630 x 1500                                   |
| <b>Material reflector</b>             | Acero galvanizado                    | Acero galvanizado                    | Acero galvanizado                     | Acero galvanizado                             | Acero galvanizado                             |
| <b>Material cabezal</b>               | Acero galvanizado                    | Acero galvanizado                    | Acero galvanizado                     | Acero galvanizado                             | Acero galvanizado                             |
| <b>Material brazo soporte</b>         | Aluminio                             | Aluminio                             | Acero galvanizado                     | Acero galvanizado                             | Acero galvanizado                             |
| <b>Grosor reflector</b>               | 0.8 - 1.5 mm                         | 0.8 - 1.5 mm                         | 0.8 - 1.5 mm                          | 0.8 - 1.5 mm                                  | 0.9 mm  |
| <b>Pintura</b>                        | Epoxi - Poliester                    | Epoxi - Poliester                    | Epoxi - Poliester                     | Epoxi - Poliester                             | Epoxi - Poliester                             |
| <b>Color</b>                          | RAL 7035 (Beige)                     | RAL 7035 (Beige)                     | RAL 7035 (Beige)                      | RAL 7035 (Beige)                              | RAL 7004 (Gris claro)                         |
| <b>Margen de frecuencias</b>          | 10,7 - 12,75 GHz                     | 10,7 - 12,75 GHz                     | 10,7 - 12,75 GHz                      | 10,7 - 12,75 GHz                              | 10,7 - 12,75 GHz                              |
| <b>Ganancia</b>                       | <b>10,7 GHz</b> 33.5 dB              | 36.5 dB                              | 38.3 dB                               | 40.8 dB                                       | 43.6 dB                                       |
|                                       | <b>11,7 GHz</b> 34.8 dB              | 37.3 dB                              | 39.3 dB                               | 41.5 dB                                       | 44.3 dB                                       |
|                                       | <b>12,7 GHz</b> 35.4 dB              | 38.0 dB                              | 39.9 dB                               | 42.5 dB                                       | 45.0 dB                                       |
| <b>Polarización</b>                   | Linear / Circular                    | Linear / Circular                    | Linear / Circular                     | Linear / Circular                             | Linear / Circular                             |
| <b>Ajuste Azimut</b>                  | 0 - 360°                             | 0 - 360°                             | 0 - 360°                              | 0 - 360°                                      | 0 - 360°                                      |
| <b>Ajuste elevación</b>               | 10 - 60°                             | 10 - 60°                             | 9 - 65°                               | 5 - 75°                                       | 5 - 75°                                       |
| <b>Velocidad del viento operativa</b> | 130 Km/h - 350 N<br>150 Km/h - 450 N | 130 Km/h - 550 N<br>150 Km/h - 750 N | 130 Km/h - 740 N<br>150 Km/h - 1020 N | Operativa: 77 Km/h<br>Supervivencia: 144 Km/h | Operativa: 80 Km/h<br>Supervivencia: 180 Km/h |
| <b>Diámetro máximo del soporte</b>    | 60 mm                                | 60 mm                                | 60 mm                                 | 60 mm   | 60 mm   |
| <b>Peso</b>                           | 2,5 Kg                               | 4,4 Kg                               | 8 Kg                                  | 16 Kg   | 24 Kg   |
| <b>Cantidad por embalaje</b>          | 1 / 4 / 24                           | 1 / 4 / 24                           | 1 / 2 / 10                            | 1 / 2 / 10                                    | 1 / 2 / 10                                    |
| <b>P.V.P.</b>                         | 49,50 €                              | 69,95 €                              | 129,00 €                              | Consultar                                     | 590,00 €                                      |

## Soportes para antenas parabólicas

| CÓDIGO    | REFERENCIA | DESCRIPCIÓN  | EMBALAJE | P.V.P. / UD. |
|-----------|------------|--|----------|--------------|
| 9003070   | PG 32      | Pared/mástil/barandilla. Ø32 mm. 100x100 mm. L:320 mm. | 1 / 10   | 9,25 €       |
| 9003071   | PG 40      | Pared/mástil/barandilla. Ø40 mm. 135x200mm. L:450 mm.  | 1 / 2    | 15,90 €      |
| 9003048   | P 40       | Pared/mástil/barandilla. Ø40 mm. 120x90 mm. L:380 mm.  | 1 / 10   | 19,00 €      |
| 9003048-L | P 40 L     | Pared. Ø 40 mm. 140x180 mm. Longitud 420 mm.           | 1 / 10   | 33,00 €      |
| 9003050   | P 50 S     | Suelo. Ø 50 mm. 200x200 mm. Longitud 870 mm.           | 1        | 65,00 €      |
| 9003010   | P 50 P     | Pared. Ø 50 mm. 200x200 mm. Longitud 510 mm.           | 1        | 43,50 €      |
| 9004019   | CGT 12     | Gancho roscado para pie soporte.                       | 1 / 25   | 20,00 €      |
| 9003049   | PLP 200    | Placa para embutir. 200 x 200 mm. para empotrar.       | 1        | 11,00 €      |
| 9003011   | P 60 S     | Suelo. Ø 60 mm. 200x200 mm. Longitud 870 mm.           | 1        | 62,50 €      |
| 9003012   | P 60 P     | Pared. Ø 60 mm. 200x200 mm. Longitud 870 mm.           | 1        | 79,00 €      |
| 9003015   | P 76 P     | Pared. Ø 76 mm. 250x250 mm. Longitud 870 mm.           | 1        | 108,00 €     |
| 9003014   | P 76 S     | Para Suelo. Ø 76 mm. 250x250 mm. Longitud 870 mm.      | 1        | 105,00 €     |
| 9003056   | P 89 S     | Para Suelo. Ø 89mm.H:950mm 250x250mm para OS 180 G.    | 1        | 120,00 €     |



## Conmutadores de LNC instalación a mástil

| CÓDIGO  | REFERENCIA | DESCRIPCIÓN                                 | EMBALAJE     | P.V.P. / UD. |
|---------|------------|---|--------------|--------------|
| 0702021 | UMS 21     | Conmutador DiSEqC de 2 entradas y 1 salida. | 1 / 10 / 100 | 13,00 €      |
| 0702225 | UMS 225    | Conmutador DiSEqC / 2 LNB's Twin.           | 1 / 10 / 60  | 24,00 €      |



## Multifocos

| CÓDIGO  | REFERENCIA | DESCRIPCIÓN                   | EMBALAJE | P.V.P. / UD. |
|---------|------------|-------------------------------|----------|--------------|
| 0701109 | MF 1B      | Multifoco de 2 LNB de 6° a 9° | 1 / 24   | 7,50 €       |
| 0400150 | SMF 2      | Soporte Multifoco de 6°       | 1 / 60   | 8,50 €       |



## Cabeceras Transmodulación

## RECEPCIÓN

### Sirius: Cabecera modular serie Sirius

| CÓDIGO  | REFERENCIA | DESCRIPCIÓN   | EMBALAJE | P.V.P. / UD. |
|---------|------------|---|----------|--------------|
| 2001814 | S1814      | Transmodulador con 8 x tuner DVB-S/S2 y 4 MUX salida DVB-T. | 1        | 1.768,00 €   |
| 2001818 | S1818      | Transmodulador con 8 x tuner DVB-S/S2 y 8 MUX salida DVB-T. | 1        | 1.968,00 €   |
| 2001845 | PS-S4500   | Fuente de 12Vdc-4.5A que permite conexión en paralelo.      | 1        | 256,80 €     |
| 2001800 | CHR-SD     | Chasis carril DIN para Rack de 19".                         | 1        | 51,60 €      |
| 2001801 | CH-SD      | Chasis carril DIN de 1m de montaje en pared.                | 1        | 24,00 €      |
| 2001830 | PS-S3000   | Fuente de 12Vdc-3.0A con conexión para 1 módulo.            | 1        | 38,25 €      |



### ATLAS: Cabecera transmoduladora compacta

| CÓDIGO  | REFERENCIA | DESCRIPCIÓN  | EMBALAJE | P.V.P. / UD. |
|---------|------------|--|----------|--------------|
| 2008600 | ATLAS      | Cabecera transmoduladora con entrada multinorma DVB-T/DVB-T2, DVB-S/S2, DVB-C y mux salida en DVB-T con CI.                                  | 1 / 8    | 1.050,00 €   |
| 2008604 | ATLAS 64   | Cabecera transmoduladora compacta de 4 entradas físicas, 6 sintonizadores DVB-S/S2 y 4 mux de salida con selección de servicios y 2 CI Flex. | 1 / 3    | 2.990,00 €   |



## Cabeceras programables

## RECEPCIÓN

### Cabeceras programables 32 filtros

| CÓDIGO  | REFERENCIA | DESCRIPCIÓN   | EMBALAJE | P.V.P. / UD. |
|---------|------------|---|----------|--------------|
| 2003412 | MIND 32S   | Central de 32 filtros, entrada: 1x BIII-UHF, 3xUHF, 1 FM, 1 AUX, 1SAT, Salidas 1 TER+SAT, 1x TER, 1 TEST -30dB. G:>55 dB (120 dBuV) | 1 / 5    | 459,00 €     |
| 2003420 | X-MIND     | Central de 32 filtros FM, BIII, 2xUHF, SAT, Salidas: 1xTER+SAT, 1xTER, G:55dB (113 dBuV)  | 1 / 10   | 360,00 €     |





# Amplificadores programables MIND con mentalidad PROFESIONAL



## Mind 325

Alto nivel de salida para medias y grandes instalaciones



## X-Mind

Perfectas prestaciones para pequeñas y medias instalaciones



|  | MIND 325   | X-MIND <b>NUEVA</b>   |
|--|--|---|
| <b>Código</b>                              | 2003412  | 2003420   |
| <b>Descripción</b>                         | Central programable 32 filtros (BIII / UHF)  | Central programable con 32 filtros BIII / UHF, FM, SAT  |
| <b>Entradas</b>                            | FM: 88 - 108 MHz - AUX: 47-862 MHz<br>Modo DAB: 174 - 230 MHz<br>Modo BIII-UHF: 174 - 230 MHz/470-862 MHz<br>Modo DAB: Usa 8 de los 32 filtros disponibles.<br>Modo BIII-UHF: 32 filtros programable con un ancho de banda 1 canal por filtro (7 MHz* o 8MHz**).<br>Los filtros son compartidos con las entradas de UHF. | 1: FM: 88-108 MHz<br>1: BIII: 174-230 MHz*<br>2: UHF: 470-694 MHz*<br>1: SAT: 950-2150 MHz                      |
| <b>Rango de entrada</b>                    | 1: FM: 40-90 dBµV<br>1: AUX: 60-90 dBµV<br>1: BIII-DAB/UHF: 50-100 dBµV<br>1: SAT: 40-90 dBµV  | 1: FM: 40-78 dBµV<br>1: BIII / UHF: 40-108 dBµV<br>1: SAT: 40-88 dBµV   |
| <b>Salidas</b>                             | 1: TER + SAT<br>1: TER<br>1: TEST (-30 dB)   | 1 TER + SAT<br>1 TER  |
| <b>Ganancia</b>                            | 1: FM: 40/30 dB***<br>1: AUX: 10/20 dB***<br>1: BIII-DAB/UHF: > 55 dB<br>1: SAT: 40 dB   | 1 FM: 5/35 dB (seleccionable)<br>1 BIII/UHF: >55 dB<br>1 SAT: 35-48 dB<br>(Ganancia con pendiente 950-2150 MHz) |
| <b>Regulación de ganancia</b>              | 1: FM: 20 dB<br>1: AUX: 20 dB<br>1: BIII-DAB/UHF: 0..20 dB + AGC<br>1: SAT: 20 dB  | BIII/UHF: Global 0..20 dB (pasos de 1 dB)+ AGC<br>SAT: 0..20 dB   |
| <b>Nivel de salida</b>                     | 1: FM: 120 dBµV<br>1: AUX: 112 dBµV<br>1: BIII-DAB/UHF: 120 dBµV<br>1: SAT: 120 dBµV   | 1: FM: 113 dBµV<br>1: BIII / UHF: 113 dBµV<br>1: SAT: 113 dBµV  |
| <b>Alimentación de LNB</b>                 | 0/13/18VDC – 0/22KHz / 300 mA  | 0/13/18 Vdc / 0-22KHz / 150 mA  |
| <b>Alimentación previos</b>                | En entradas de UHF 0/12/24 VDC (80mA máx. por entrada). Máxima corriente para todas las entradas   | BIII/UHF:12 Vdc /100 mA   |
| <b>Ecuilibración</b>                       | TER: 0 a -9 dB en pasos de 1 dB, SAT: 0/9±2 dB   | TER: 0 a -9 dB en pasos de 1dB  |
| <b>Selectividad de los filtros (±1MHz)</b> | BIII/UHF: > 35 dB  | BIII/UHF: > 35 dB   |
| <b>Filtrado de la banda 5G</b>             | Sí, usando la alta selectividad de los filtros   | Sí, usando la alta selectividad de los filtros  |
| <b>Programación</b>                        | Mediante programador integrado con 5 botones y Display LCD de 2 líneas de 16 caracteres  | Mediante programador integrado de 4 botones y Display LCD de 2 líneas de 16 caracteres                          |
| <b>Conversión digital de un canal</b>      | Sí   | Sí  |
| <b>Auto búsqueda de canales</b>            | Sí   | Sí  |
| <b>Selección de idiomas LCD</b>            | Sí, español e inglés   | Sí, español, inglés, checo, francés, italiano y portugués   |
| <b>Alimentación</b>                        | 100-254 Vac 50-60 Hz   | 100-240 V~ 50-60 Hz   |
| <b>Consumo</b>                             | 25 W   | 10 W  |
| <b>Dimensiones</b>                         | 265 mm x 190 mm x 52 mm  | 210 x 160 x 50 cm   |
| <b>Código EAN</b>                          | 8436545306468  | 8436545307120   |
| <b>P.V.P.</b>                              | 459,00 €   | 360,00 €  |

\* Los 32 filtros se comparten entre la entrada de BIII y las entradas de UHF. \*\* El valor de la ganancia depende del estado On/Off de la etapa AMP de la entrada  
\*\*\* El ancho de banda de los canales depende del estándar seleccionado y la banda.



|   | ATLAS   | ATLAS 64  |
|---|---|---|
| <b>Código</b>                                   | 2008600   | 2008604   |
| <b>Descripción</b>                              | Cabecera transmoduladora compacta   | Cabecera transmoduladora compacta 6 x DVB-S/S2 a 4 DVB-T/DVB-C  |
| <b>ENTRADA</b>                                  |   |   |
| <b>Número de entradas</b>                       | 1   | 4   |
| <b>LOOP de RF y pérdidas</b>                    | 1 ( $\leq 2$ dB)  | -   |
| <b>Sintonizadores</b>                           | 1 (DVB-S/S2 - DVB-T/T2 - DVB-C)   | 6 (transpondedores)   |
| <b>Rango de frecuencia</b>                      | DVB-C: 42-862 MHz<br>DVB-T/T2: 47-862 MHz<br>DVB-S/S2: 950-2150 MHz                                 | 950-2150 MHz  |
| <b>Niveles de entrada</b>                       | 44 dB $\mu$ V a 89 dB $\mu$ V (-65 dBm a -20 dBm)   | (-65 a -25 dBm) / -44 a 84 dB $\mu$ V   |
| <b>LNB (Alimentación/conmutación)</b>           | 0/13V/18V / 0-22kHz   | 0/13V/18V / 0-22kHz   |
| <b>Corriente máxima de alimentación</b>         | 350 mA  | 350 mA  |
| <b>Soporte DseqC 1.0</b>                        | Sí  | Sí  |
| <b>Multiswitch integrado</b>                    | -   | Sí, permitir enrutamiento flexible de servicios por satélite al múltiplex de salida (QAM o COFDM).      |
| <b>Configuración</b>                            | Servidor web incorporado accesible a través del puerto LAN  | Servidor web incorporado accesible a través del puerto LAN  |
| <b>Servicios encriptados</b>                    | Los servicios se pueden enrutar a través de su CI y se pueden descifrar usando CAMs multiservicios. | Los servicios se pueden enrutar a través de 1 o 2 C.I. y se pueden descifrar usando CAMs multiservicio. |
| <b>SALIDA RF</b>                                |   |   |
| <b>Número de salidas de RF</b>                  | 1   | 1   |
| <b>Entrada de mezcla MIX y pérdidas</b>         | 1 ( $\leq 2$ dB)  | 1 ( $\leq 2$ dB)  |
| <b>Número de mux de salida y estándar de RF</b> | 1 (DVB-T - ISDB-T)  | 1 con 4 MUXs (DVB-T o DVB-C)  |
| <b>Rango de frecuencia de salida</b>            | 174-862 MHz   | DVB-T: 47-862 MHz / DVB-C: 47-1002 MHz  |
| <b>Nivel de salida</b>                          | 57 dB $\mu$ V a 102 dB $\mu$ V (-52 dBm a -7 dBm)   | 84 dB $\mu$ V   |
| <b>DVB-T salida</b>                             | -   | Hasta 31.7 Mbps / MUX   |
| <b>DVB-C salida</b>                             | -   | Hasta 51.6 Mbps / MUX   |
| <b>Margen de regulación</b>                     | 45 dB   | 0-15 dB   |
| <b>Tasa de error de modulación (MER)</b>        | 40 dB   | $\geq 43$ dB  |
| <b>LAN</b>                                      |   |   |
| <b>Número de salidas</b>                        | 1 con conector Ethernet   | 1 con conector Ethernet   |
| <b>Velocidad de interfaz</b>                    | 1Gb   | 100 Mbits   |
| <b>Estándar</b>                                 | IEEE 203ab 10/100/1000 Base-T   | IEEE 802.3 10/100 Base-T  |
| <b>Protocolos soportados</b>                    | Multicast IP/UDP  | -   |
| <b>Transport stream</b>                         | SPTS / MPTS   | -   |
| <b>GENERAL</b>                                  |   |   |
| <b>Números de slots CI</b>                      | 1   | 2   |
| <b>Tensión de entrada de alimentación</b>       | 12-20 Vdc   | -   |
| <b>Fuente de alimentación externa</b>           | 100-240 Vac / 50-60Hz 1A / 15 Vdc-2.4A  | -   |
| <b>Potencia consumida</b>                       | 7W (Sin CAM instalada ni alimentación remota)   | 45 W  |
| <b>Alimentación para unidades remotas</b>       | Sí, 1 unidad puede alimentar a otras unidades   | -   |
| <b>Alimentación de red</b>                      | --  | 100-240 Vac   |
| <b>Rango de temperatura de funcionamiento</b>   | 0-50 °C   | 0-50 °C   |
| <b>Dimensiones</b>                              | 222 x 142 x 50 mm   | 345 x 70 x 210 mm   |
| <b>Código EAN</b>                               | 8436545305881   | 8636545306291   |
| <b>P.V.P.</b>                                   | 1.050,00 €  | 2.990,00 €  |

### Amplificadores monocanales VHF y bandas especiales. Serie Maximal 2

| CÓDIGO  | REFERENCIA | DESCRIPCIÓN                                    | EMBALAJE | P.V.P. / UD. |
|---------|------------|--|----------|--------------|
| 9001202 | C 522      | Amplificador monocanal FM, 40 dB (123,5 dBμV). | 1        | 105,00 €     |
| 9001207 | C DAB      | Amplificador monocanal DAB, 45 dB (123 dBμV).  | 1        | 96,00 €      |



Equipo Maximal 2

### Amplificadores monocanales UHF. Serie Maximal 2

| CÓDIGO     | REFERENCIA | DESCRIPCIÓN                                       | EMBALAJE | P.V.P. / UD. |
|------------|------------|---|----------|--------------|
| 9001214-xx | C 604-xx   | Amplificador monocanal 1 x UHF, 50 dB (122 dBμV). | 1        | 105,00 €     |



C 604



PS2 1600 A

### Fuentes de alimentación. Serie PS2 A

| CÓDIGO  | REFERENCIA  | DESCRIPCIÓN                              | EMBALAJE | P.V.P. / UD. |
|---------|-------------|--|----------|--------------|
| 9001240 | PS 2 1600 A | Fuente de alimentación, 15 VDC, 1600 mA. | 1 / 6    | 89,00 €      |

### Accesorios para módulos. Serie Maximal y Maximal 2A

| CÓDIGO  | REFERENCIA | DESCRIPCIÓN               | EMBALAJE | P.V.P. / UD. |
|---------|------------|---------------------------|----------|--------------|
| 9001012 | PMF        | Puente mezcla rápido F/F. | 5 / 100  | 2,20 €       |
| 0605590 | FCF        | Carga terminal aislada F. | 25 / 250 | 1,35 €       |



PMF

FCF

### Chasis y armarios para Serie Maximal 2

| CÓDIGO  | REFERENCIA | DESCRIPCIÓN                     | EMBALAJE | P.V.P. / UD. |
|---------|------------|---------------------------------|----------|--------------|
| 9001151 | MAX CH 6   | Chasis / ampliación 6 unidades. | 1 / 50   | 7,90 €       |



MAX CH 6

# Amplificadores de interior, mástil, línea y centrales banda ancha

### Amplificadores de interior MATV

| CÓDIGO  | REFERENCIA | DESCRIPCIÓN  | EMBALAJE | P.V.P. / UD. |
|---------|------------|--|----------|--------------|
| 9921220 | TAL 1220 G | Amplif. Interior 1 In (VHF+UHF) - 2 Outs, G: 20 dB (103 dBμV). 5G Ready. | 1 / 30   | 27,90 €      |



TAL 1220 G

### Amplificadores de interior CATV

| CÓDIGO    | REFERENCIA   | DESCRIPCIÓN   | EMBALAJE    | P.V.P. / UD. |
|-----------|--------------|---|-------------|--------------|
| 9901122-R | HCA 1122-R   | Amplificador de línea 1In, 1   Out 85-862 MHz G:22 dB B. Ret. 5-65 MHz G:-2 (111 dBμV). | 1 / 10 / 60 | 27,00 €      |
| 0302265   | HCA ZM 20-65 | Amplificador 20 dB - Ret. 5-65 MHz (115 dBμV).  | 1 / 12      | 85,00 €      |



HCA 1122-R

HCA ZM 20-65

### Centrales banda ancha

| CÓDIGO  | REFERENCIA | DESCRIPCIÓN   | EMBALAJE | P.V.P. / UD. |
|---------|------------|---|----------|--------------|
| 0301334 | ZM 350 Lte | Central configurable 2 VHF / 3 UHF, 37 dB (114 dBμV). | 1 / 12   | 118,00 €     |



ZM 350 Lte

### Amplificador de línea

| CÓDIGO  | REFERENCIA | DESCRIPCIÓN   | EMBALAJE | P.V.P. / UD. |
|---------|------------|---|----------|--------------|
| 0304023 | HLA ST     | Amplificador de línea satélite y terrestre. G: 30-34 dB Nivel de salida máx: TER: 115 dBμV / SAT: 120 dBμV. | 1 / 20   | 225,00 €     |
| 0300315 | HCA 42 P   | Amplificador de línea 1 Entrada-1 Salida + 1 Test, G:42 dBμV. Nivel de salida máx 129 dBμV.                 | 1 / 6    | 283,00 €     |



HLA-ST



HCA 42P

## Amplificador de banda ancha

| CÓDIGO  | REFERENCIA | DESCRIPCIÓN  | EMBALAJE | P.V.P. / UD. |
|---------|------------|--|----------|--------------|
| 0303335 | MA FI 35   | Amplificador de banda ancha 2: 1x TER / 1x SAT.<br>G TER: - 2.5 dB / G SAT: 32 - 42 dB. (SAT: 122 dB $\mu$ V). | 1 / 10   | 119,00 €     |



MA FI 35

## Amplificador de línea SMATV

| CÓDIGO  | REFERENCIA | DESCRIPCIÓN  | EMBALAJE | P.V.P. / UD. |
|---------|------------|--|----------|--------------|
| 0703009 | BNV 2000   | Amplificador de línea enchufable 950-2300 MHz / G: 16-24 (107 dB $\mu$ V). | 1 / 10   | 8,50 €       |



BNV 2000

## Amplificador de mástil programable

| CÓDIGO      | REFERENCIA | DESCRIPCIÓN   | EMBALAJE | P.V.P. / UD. |
|-------------|------------|---|----------|--------------|
| 9002256     | M-3200     | Amplificador de mástil inteligente auto programable de 32 filtros VHF/UHF | 1 / 50   | 159,00 €     |
| 9002256-KIT | KIT M-3200 | KIT M-3200 Amplificador de mástil inteligente + LPS 1240                  | 1 / 50   | 169,00 €     |



M-3200

## Amplificadores de mástil

| CÓDIGO  | REFERENCIA | DESCRIPCIÓN   | EMBALAJE | P.V.P. / UD. |
|---------|------------|---|----------|--------------|
| 9002255 | M 2020     | Amplificador mástil de 1 entrada UHF. G: 36 dB. (110 dB $\mu$ V).     | 1 / 20   | 25,95 €      |
| 9000345 | LG 262     | Amplificadores mástil 2 entradas VHF/UHF. G: 24 dB. (105 dB $\mu$ V). | 1 / 20   | 19,95 €      |



M 2020



LG 262

## Amplificadores de mástil configurables

| CÓDIGO  | REFERENCIA  | DESCRIPCIÓN  | EMBALAJE   | P.V.P. / UD. |
|---------|-------------|--|------------|--------------|
| 9003541 | AMC 210 Lte | Amplificador mástil 1 VHF / 3 UHF, G: 18 dB / 26 dB (110 dB $\mu$ V). Lte Ready. | 1 / 5 / 40 | 24,95 €      |



AMC 210 Lte



LPS 202 / LPS 2410

## Fuentes de alimentación. Serie LPS

| CÓDIGO  | REFERENCIA | DESCRIPCIÓN  | EMBALAJE | P.V.P. / UD. |
|---------|------------|--|----------|--------------|
| 9901202 | LPS 202    | Fuente de alimentación, 12 VDC, 200 mA. 2 salidas. | 1 / 50   | 15,90 €      |
| 9901240 | LPS 1240   | Fuente de alimentación, 12 VDC, 400 mA. 2 salidas. | 1 / 20   | 19,50 €      |
| 9902410 | LPS 2410   | Fuente de alimentación, 24 VDC, 100 mA. 2 salidas. | 1 / 20   | 16,25 €      |

## Mezcladores mástil blindados. Serie MF

| CÓDIGO  | REFERENCIA | DESCRIPCIÓN  | EMBALAJE | P.V.P. / UD. |
|---------|------------|--|----------|--------------|
| 9000201 | MF 201     | Mezclador 1 VHF / 2 UHF, pérdidas inserción 1,0 dB / 4,5 dB. | 1 / 20   | 11,90 €      |
| 9000203 | MF 203     | Mezclador 1 TER / 2 SAT pérdidas inserción 1,5 dB / 4 dB.    | 1 / 20   | 11,90 €      |



MF 201



MF 203

## Caja Intemperie

| CÓDIGO  | REFERENCIA | DESCRIPCIÓN   | EMBALAJE | P.V.P. / UD. |
|---------|------------|---|----------|--------------|
| 0990501 | OUT BOX    | Caja intemperie par mástil. 115,3 x 137,9 x 53,1 mm | 1 / 50   | 7,30 €       |



# M-3200 El amplificador de mástil más inteligente



## M-3200

**NOVEDAD**

|  |   |
|--|---|
| <b>Código</b>  | 9002256   |
| <b>Descripción</b>   | Amplificador de mástil auto programable de 32 filtros VHF/UHF                               |
| <b>Entradas</b>  | 4 VHF/UHF   |
| <b>Rango de nivel de entrada</b>                           | VHF: 174-240 MHz - UHF: 470-694 MHz   |
| <b>Nivel de entrada</b>                                    | 40-108 dB $\mu$ V   |
| <b>Pérdida de retorno de entrada</b>                       | > 10 dB   |
| <b>Salida</b>  | 1   |
| <b>Frecuencia de salida</b>                                | 174-240 MHz - 470-862 MHz   |
| <b>Nivel de salida</b>                                     | 91-93 dB $\mu$ V  |
| <b>Pérdida de retorno de salida</b>                        | > 10dB  |
| <b>Regulación de ganancia</b>                              | Auto (> 55 dB)  |
| <b>Filtros de canales</b>                                  | 32 Filtros selectivos. (El número de filtros utilizados depende del barrido de banda)       |
| <b>Programación</b>  | Escaneo automático de banda después de conectar la alimentación.                            |
| <b>Interruptor D.C.S para reutilización de banda 4G/5G</b> | Cuando está encendido, puede usar el canal de 49 a 69 (695 a 862 MHz) (canales reasignados) |
| <b>Led de estado</b>                                       | Parpadea cuando está escaneando canales y color azul sólido en funcionamiento normal        |
| <b>Tensión de alimentación</b>                             | 12 Vcc  |
| <b>Consumo</b>   | 350 mA  |
| <b>Dimensiones sin caja exterior</b>                       | 90 x 65 x 26mm  |
| <b>Caja de exteriores</b>                                  | Incluida  |
| <b>P.V.P.</b>  | 159,00 €  |

## KIT M-3200

|                    |  |
|--------------------|--|
| <b>Código</b>      | 9002256-KIT  |
| <b>Descripción</b> | KIT M-3200 Amplificador de mástil inteligente + fuente de alimentación LPS1240 |
| <b>P.V.P.</b>      | 169,00 €   |



# Cables coaxiales

DISTRIBUCIÓN

## Cables coaxiales GOLD 6,8 mm con vivo de cobre

| CÓDIGO  | REFERENCIA     | DESCRIPCIÓN  | EMBALAJE    | P.V.P. / UD. |
|---------|----------------|--|-------------|--------------|
| 0703629 | K 290 WD GOLD  | Cable coaxial LSZH blanco 1,13 mm Cu.+128 hilos CCA. 100m. CPR-Dca-s1,d1,a1  | 1 / 4 / 128 | 89,90 €      |
| 0703630 | K 290 WD3 GOLD | Cable coaxial LSZH blanco 1,13 mm Cu.+128 hilos CCA. 300m. CPR-Dca-s1,d1,a1  | 1 / 4 / 128 | 269,70 €     |
| 0703429 | K 290 W GOLD   | Cable coaxial LSZH blanco 1,13 mm Cu.+128 hilos CCA. 100m. CPR-Fca           | 1 / 4 / 128 | 83,00 €      |
| 0703625 | K 250 WD GOLD  | Cable coaxial LSZH blanco 1,0 mm Cu.+ 96 hilos CCA. 100m. CPR-Dca-s1, d1, a1 | 1 / 4 / 128 | 79,50 €      |
| 0703454 | K 290 B GOLD   | Cable coaxial PE negro 1,13 mm Cu.+128 hilos CCA. 100m. CPR-Fca              | 1 / 4 / 128 | 83,00 €      |



## Cables coaxiales de 10,3 mm

| CÓDIGO  | REFERENCIA | DESCRIPCIÓN  | EMBALAJE | P.V.P. / UD. |
|---------|------------|--|----------|--------------|
| 0703424 | K 403 B3   | Cable coaxial PE negro 1,63 mm CCS + 128 hilos Al. 300m. CPR-Fca | 1 / 30   | 280,00 €     |



K 403 B3

## Cables coaxiales de 6,8 mm

| CÓDIGO  | REFERENCIA | DESCRIPCIÓN  | EMBALAJE    | P.V.P. / UD. |
|---------|------------|--|-------------|--------------|
| 0703608 | K 290 WD   | Cable coaxial LSZH blanco 1,13 mm CCS+128 hilos Al. 100m. Dca-s1, d1, a1 | 1 / 4 / 128 | 56,00 €      |
| 0703408 | K 290 W    | Cable coaxial PVC blanco 1,13 mm CCS + 128 hilos Al. 100m. CPR-Fca       | 1 / 4 / 128 | 45,50 €      |
| 0703410 | K 290 W3   | Cable coaxial PVC blanco 1,13 mm CCS + 128 hilos Al. 300m. CPR-Fca       | 1 / 40      | 136,50 €     |
| 0703409 | K 290 B    | Cable coaxial PE negro 1,13 mm CCS + 128 hilos Al. 100m. CPR-Fca         | 1 / 4 / 128 | 45,50 €      |
| 0703411 | K 290 B3   | Cable coaxial PE negro 1,13 mm CCS + 128 hilos Al. 300m. CPR-Fca         | 1 / 4 / 128 | 136,50 €     |
| 0703121 | K 200 E    | Cable coaxial PVC blanco 1,0 mm CCS + 46 hilos Al. 100m. CPR-Fca         | 1 / 4 / 128 | 35,90 €      |



## Cables coaxiales de 5 mm

| CÓDIGO  | REFERENCIA | DESCRIPCIÓN  | EMBALAJE    | P.V.P. / UD. |
|---------|------------|--|-------------|--------------|
| 0703400 | K 121 W    | Cable coaxial PVC blanco 0,8 mm CCS + 96 hilos Al. 100m. CPR-Fca | 1 / 4 / 196 | 29,50 €      |



K 121 W

# Conectores y adaptadores

DISTRIBUCIÓN

## Conectores IEC 9,5 mm

| CÓDIGO    | REFERENCIA | DESCRIPCIÓN   | EMBALAJE | P.V.P. / UD. |
|-----------|------------|---|----------|--------------|
| 9001020-W | FST-W      | Conector IEC 9,5 mm macho blindado acodado blanco.  | 10 / 100 | 0,40 €       |
| 9001021-W | FBV-W      | Conector IEC 9,5 mm hembra blindado acodado blanco. | 10 / 100 | 0,40 €       |



FST-W

FBV-W

## Distribuidores enchufables conector IEC 9,5 mm

| CÓDIGO  | REFERENCIA | DESCRIPCIÓN  | EMBALAJE     | P.V.P. / UD. |
|---------|------------|--|--------------|--------------|
| 9001007 | VE 1       | Distribuidor hembra/macho/macho blindado IEC 9,5 mm. | 1 / 20 / 500 | 2,75 €       |
| 9001008 | VE 2       | Distribuidor macho/hembra/hembra blindado IEC 9.5 mm | 1 / 20 / 500 | 2,75 €       |



VE 1

VE 2

## Cargas de 75 Ohm e inyectores

| CÓDIGO  | REFERENCIA | DESCRIPCIÓN                      | EMBALAJE    | P.V.P. / UD. |
|---------|------------|----------------------------------|-------------|--------------|
| 0703018 | AW 75 F    | Carga tipo F 75 Ohm.             | 25/250/2000 | 0,34 €       |
| 9002030 | KIC 5      | Kit Inyector de Corriente 5 VDC. | 1           | 19,00 €      |



AW 75 F



AW 75 F CATV



FCF

## Conectores F roscados

| CÓDIGO     | REFERENCIA | DESCRIPCIÓN                          | EMBALAJE   | P.V.P. / UD. |
|------------|------------|--------------------------------------|------------|--------------|
| 9001023-50 | CF 121-50  | Conector F para K 121.               | 50/1000    | 0,20 €       |
| 0703016    | CF 125     | Conector F para K 125 y serie K 2xx. | 25/25/1500 | 0,26 €       |
| 0703013    | CF 47      | Conector F para K 300.               | 25/900     | 0,55 €       |
| 9001028    | CF 43      | Conector F para K 403.               | 25/900     | 1,15 €       |
| 0703010    | PCI        | Protector de intemperie.             | 10/50/2000 | 0,23 €       |



CF 121-50



CF 125



CF 47



CF 43



PCI

## Conectores F rápidos

| CÓDIGO    | REFERENCIA | DESCRIPCIÓN  | EMBALAJE  | P.V.P. / UD. |
|-----------|------------|--|-----------|--------------|
| 0703017   | CFR 125    | Conector F rápido para cables K 125 y serie K 2xx.       | 50 / 1800 | 0,90 €       |
| 0033030-R | FR 48      | Conector F para crimpar para cables K 125 y serie K 2xx. | 10        | 0,44 €       |



CFR 125



FR 48

## Conectores F alta calidad

| CÓDIGO  | REFERENCIA | DESCRIPCIÓN                     | EMBALAJE  | P.V.P. / UD. |
|---------|------------|---------------------------------|-----------|--------------|
| 0703025 | FHQ - T    | Conector F roscado serie K 2xx. | 50 / 1800 | 0,65 €       |



FHQ-T

## Conectores F de compresión

| CÓDIGO  | REFERENCIA | DESCRIPCIÓN   | EMBALAJE   | P.V.P. / UD. |
|---------|------------|---|------------|--------------|
| 0703032 | CFC 58     | Conector F de compresión para serie K 121.                | 25 / 900   | 0,73 €       |
| 0703034 | CFC 11     | Conector F de compresión para cable K 403.                | 15 / 540   | 2,10 €       |
| 0703030 | CFC 6      | Conector F de compresión para K 125, serie K 2xx y K 300. | 25 / 900   | 0,79 €       |
| 0703037 | CFC 6 TRI  | Conector F de compresión para cable coaxial serie K 3xx.  | 100 / 2500 | 0,83 €       |



CFC 58



CFC 6



CFC 11



CFC 6 TRI

## Herramientas de montaje

| CÓDIGO  | REFERENCIA | DESCRIPCIÓN   | EMBALAJE | P.V.P. / UD. |
|---------|------------|---|----------|--------------|
| 0033006 | HC 5       | Herramienta para montaje conectores CFC 6 y CFC 58. | 1 / 40   | 58,85 €      |
| 0033007 | HC 11      | Herramienta para montaje conectores CFC 11.         | 1 / 30   | 62,00 €      |



HC 5



HC 11

## Pelacables

| CÓDIGO  | REFERENCIA | DESCRIPCIÓN                    | EMBALAJE     | P.V.P. / UD. |
|---------|------------|--------------------------------|--------------|--------------|
| 0033002 | HC 2       | Pelacables coaxial 5 / 7,5 mm. | 1 / 20 / 100 | 14,00 €      |



HC-2

## Adaptadores F

| CÓDIGO     | REFERENCIA  | DESCRIPCIÓN                            | EMBALAJE    | P.V.P. / UD. |
|------------|-------------|--|-------------|--------------|
| 0703007-01 | FIX FBU-FBU | FBU-FBU con arandela y tuerca          | 1           | 0,52 €       |
| 0034081    | FST-IEC/ST  | Adaptador F macho / IEC 9,5 mm macho.  | 25 / 250    | 1,35 €       |
| 0034083    | FST-IEC/BU  | Adaptador F macho / IEC 9,5 mm hembra. | 25/250/1000 | 1,35 €       |
| 0703007    | FBU-FBU     | Adaptador F hembra / F hembra.         | 25 / 900    | 0,29 €       |
| 0703021    | FST-FST     | Adaptador F macho / F macho.           | 25 / 900    | 2,70 €       |
| 0703024    | FST-FBU     | Adaptador F macho / F hembra acodado.  | 25 / 900    | 1,70 €       |



FIX FBU-FBU



FBU-FSTQ



IEC/ST-FBU



IEC/BU-FBU

# Cables coaxiales Fte maximal

## La mejor garantía para tus instalaciones

### Cables coaxiales con conductor COBRE

CPR Dca

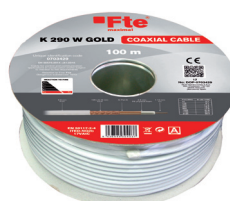
|  | K 250 WD GOLD          | K 290 WD GOLD / WD3 GOLD                | K 290 W GOLD           | K 290 B GOLD           |
|--|------------------------|---|------------------------|------------------------|
| <b>Código</b>                            | 0703625                | 0703629 / 0703630                       | 0703429                | 0703454                |
| <b>Conductor interior (mm) ø</b>         | 1,0 Cu                 | 1,13 Cu                                 | 1,13 Cu                | 1,13 Cu                |
| <b>Dieléctrico (mm) ø</b>                | 4,6 PE Espuma física   | 4,6 PE Espuma física                    | 4,6 PE Espuma física   | 4,6 PE Espuma física   |
| <b>Lámina</b>                            | Al / Pet / Al          | Al / Pet / Al                           | Al / Pet / Al          | Al / Pet / Al          |
| <b>Trenzado</b>                          | CCA (color cobrizo)    | CCA                                     | CCA                    | AL                     |
| <b>Nº de hilos</b>                       | 96                     | 128                                     | 128                    | 128                    |
| <b>Apantallamiento</b>                   | > 86 dB                | > 90 dB                                 | > 90 dB                | > 90 dB                |
| <b>Diámetro exterior cubierta (mm) ø</b> | 6,8 LSZH blanco        | 6,8 LSZH blanco                         | 6,8 PVC blanco         | 6,8 PE Negro           |
| <b>Atenuación nominal (dB/100 m)</b>     |                        |   |                        |                        |
| <b>47 MHz</b>                            | 4,8                    | 3,7                                     | 3,7                    | 3,7                    |
| <b>175 MHz</b>                           | 8,3                    | 6,7                                     | 6,7                    | 6,7                    |
| <b>470 MHz</b>                           | 13,5                   | 11,2                                    | 11,2                   | 11,2                   |
| <b>862 MHz</b>                           | 18,8                   | 16,2                                    | 16,2                   | 16,2                   |
| <b>950 MHz</b>                           | 19,9                   | 17,5                                    | 17,5                   | 17,5                   |
| <b>1350 MHz</b>                          | 24,0                   | 21,8                                    | 21,8                   | 21,8                   |
| <b>1750 MHz</b>                          | 27,5                   | 25,0                                    | 25,0                   | 25,0                   |
| <b>2150 MHz</b>                          | 30,9                   | 28,2                                    | 28,2                   | 28,2                   |
| <b>Presentación</b>                      | 100 m<br>Bobina cartón | 100 m / 300 m<br>Bobina cartón / madera | 100 m<br>Bobina cartón | 100 m<br>Bobina cartón |
| <b>Reacción al fuego</b>                 | CPR-Dca-s1, d1, a1     | CPR-Dca-s1, d1, a1                      | CPR-Fca                | CPR-Fca                |
| <b>P.V.P.</b>                            | 79,50 €                | 89,90 € / 269,70 €                      | 83,00 €                | 83,00 €                |



K 250 WD GOLD



K 290 WD GOLD



K 290 W GOLD



K 290 B GOLD

### Cables coaxiales con conductor CCS

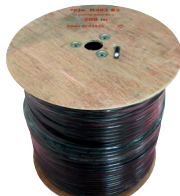
|  | K 290 WD               | K 121 W                | K 403 B3               | K 200 E              | K 290 W / W3                   | K 290 B / B3                   |
|--|------------------------|------------------------|------------------------|----------------------|--------------------------------|--------------------------------|
| <b>Código</b>                            | 0703608                | 0703400                | 0703424                | 0703121              | 0703408 /                      | 0703409 / 0703415-3            |
| <b>Conductor interior (mm) ø</b>         | 1,13 CCS               | 0,8 CCS                | 1,63 CCS               | 1,0 CCS              | 1,13 CCS                       | 1,13 CCS                       |
| <b>Dieléctrico (mm) ø</b>                | 4,6 PE                 | 3,54                   | 7,24                   | 4,6 PE               | 4,6 PE                         | 4,6 PE                         |
| <b>Lámina</b>                            | Al / Pet / Al          | Al / Pet / Al          | Al / Pet / Al          | Al / Pet             | Al / Pet / Al                  | Al / Pet / Al                  |
| <b>Trenzado</b>                          | AL                     | AL                     | AL                     | AL                   | AL                             | AL                             |
| <b>Nº de hilos</b>                       | 128                    | 96                     | 128                    | 48                   | 128                            | 128                            |
| <b>Apantallamiento</b>                   | > 90 dB                | > 85 dB                | > 90 dB                | > 70 dB              | > 90 dB                        | > 90 dB                        |
| <b>Diámetro exterior cubierta (mm) ø</b> | 6,8 LSZH blanco        | 5,0 PVC blanco         | 10,3 PE negro          | 6,8 PVC blanco       | 6,8 PVC blanco                 | 6,8 PVC negro                  |
| <b>Atenuación nominal (dB/100 m)</b>     |                        |                        |                        |                      |                                |                                |
| <b>47 MHz</b>                            | 3,7                    | 5,9                    | 2,9                    | 4,8                  | 3,7                            | 3,7                            |
| <b>175 MHz</b>                           | 6,7                    | 10,7                   | 5,2                    | 8,3                  | 6,7                            | 6,7                            |
| <b>470 MHz</b>                           | 11,2                   | 17,3                   | 8,5                    | 13,5                 | 11,2                           | 11,2                           |
| <b>862 MHz</b>                           | 16,2                   | 23,9                   | 12,3                   | 18,8                 | 16,2                           | 16,2                           |
| <b>950 MHz</b>                           | 17,5                   | 25,2                   | 12,9                   | 19,9                 | 17,5                           | 17,5                           |
| <b>1350 MHz</b>                          | 21,8                   | 30,4                   | 15,8                   | 24,0                 | 21,8                           | 21,8                           |
| <b>1750 MHz</b>                          | 25,0                   | 34,8                   | 18,4                   | 27,5                 | 25,0                           | 25,0                           |
| <b>2150 MHz</b>                          | 28,2                   | 38,9                   | 20,7                   | 30,9                 | 28,2                           | 28,2                           |
| <b>Presentación</b>                      | 100 m<br>Bobina cartón | 100 m<br>Bobina cartón | 300 m<br>Bobina madera | 100 m<br>Caja cartón | 100 m / 300 m<br>Bobina cartón | 100 m / 300 m<br>Bobina cartón |
| <b>Reacción al fuego</b>                 | CPR-Dca-s1, d1, a1     | CPR-Fca                | CPR-Fca                | CPR-Fca              | CPR-Fca                        | CPR-Fca                        |
| <b>P.V.P.</b>                            | 56,00 €                | 29,50 €                | 280,00 €               | 35,90 €              | 45,50 € / 136,50 €             | 45,50 € / 136,50 €             |



K 290 WD



K 121 W



K 403 B3



K 200 E



K 290 W



K 290 B



|         |            |   |           |        |
|---------|------------|---|-----------|--------|
| 0703008 | FBU-BST    | Adaptador F hembra / BNC hembra.        | 30 / 1080 | 1,80 € |
| 0703110 | FBU-FSTQ   | Adaptador F macho rápido / F hembra.    | 50 / 1800 | 1,15 € |
| 0902022 | IEC/ST-FBU | Adaptador F hembra / IEC 9,5 mm macho.  | 50 / 1800 | 1,55 € |
| 0902016 | IEC/BU-FBU | Adaptador F hembra / IEC 9,5 mm hembra. | 50 / 1800 | 1,60 € |



### Adaptadores IEC 9,5 mm

| CÓDIGO  | REFERENCIA | DESCRIPCIÓN                           | EMBALAJE  | P.V.P. / UD. |
|---------|------------|---------------------------------------|-----------|--------------|
| 9001036 | AMM        | Adaptador IEC 9,5 mm macho / macho.   | 25 / 1000 | 0,75 €       |
| 9001037 | AHH        | Adaptador IEC 9,5 mm hembra / hembra. | 25 / 1000 | 0,75 €       |

### Prolongadores con conector IEC 9,5 mm Clase A

| CÓDIGO  | REFERENCIA | DESCRIPCIÓN                                   | EMBALAJE     | P.V.P. / UD. |
|---------|------------|---|--------------|--------------|
| 0901005 | AKB 150    | Prolongador 1,50 m IEC 9,5 mm macho / hembra. | 1 / 10 / 120 | 3,10 €       |
| 0901010 | AKB 250    | Prolongador 2,50 m IEC 9,5 mm macho / hembra. | 1 / 12 / 96  | 4,20 €       |
| 0901020 | AKB 500    | Prolongador 5.0 m IEC 9,5 mm macho / hembra.  | 1 / 12 / 96  | 9,40 €       |
| 0901040 | AKS 250    | Prolongador 2,50 m Tipo F macho.              | 1 / 12 / 60  | 6,70 €       |
| 0901045 | AKS 500    | Prolongador 5.0 m Tipo F macho.               | 1 / 12 / 60  | 12,20 €      |
| 0901068 | AKB 500 L  | Prolongador 5,0m IEC 9,5 mm macho / hembra.   | 1 / 12 / 60  | 6,80 €       |
| 0901069 | AKS 150 L  | Prolongador 1,50 m F macho / F macho.         | 1 / 12 / 60  | 3,85 €       |
| 0901070 | AKS 250 L  | Prolongador 2,50 m F macho / F macho.         | 1 / 5 / 60   | 4,30 €       |
| 0901071 | AKS 500 L  | Prolongador 5 m F macho / F macho.            | 1 / 5 / 40   | 6,50 €       |
| 0901072 | AKSS 150 L | Prolongador 1,50 m F macho / IEC macho.       | 1 / 12 / 96  | 5,50 €       |



AKS 150 L



AKSS 150 L



AKS 500 L

### Atenuadores. Variables con conector F

| CÓDIGO  | REFERENCIA | DESCRIPCIÓN  | EMBALAJE | P.V.P. / UD. |
|---------|------------|--|----------|--------------|
| 9002050 | DS 2150 F  | Atenuador variable 47/2150 MHz recto F                               | 1 / 20   | 9,50 €       |
| 9001050 | DSA 75 F   | Atenuador regulable 0-20 dB. con conector F macho rápido / F hembra. | 1 / 20   | 5,50 €       |



DSA 75 F

### Atenuadores. Fijos de 47 a 2150 MHz

| CÓDIGO  | REFERENCIA | DESCRIPCIÓN                            | EMBALAJE     | P.V.P. / UD. |
|---------|------------|--|--------------|--------------|
| 9002052 | ATE 06     | Atenuador fijo 6 dB de 47 a 2150 MHz.  | 1/10/250/500 | 5,95 €       |
| 9002053 | ATE 10     | Atenuador fijo 10 dB de 47 a 2150 MHz. | 1/10/250/500 | 5,95 €       |



ATE 06



DCB

### Bloqueador de tensión F

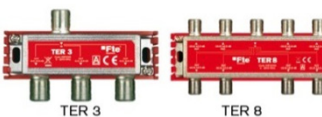
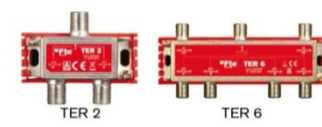
| CÓDIGO  | REFERENCIA | DESCRIPCIÓN                                     | EMBALAJE       | P.V.P. / UD. |
|---------|------------|---|----------------|--------------|
| 9002051 | DCB        | Bloqueador de tensión (Vdc) F macho / F hembra. | 10 / 250 / 500 | 5,95 €       |

## Elementos de distribución

## DISTRIBUCIÓN

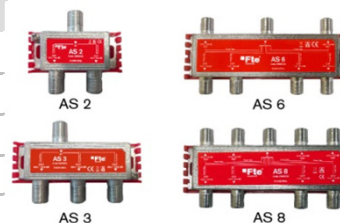
### Repartidores 5-1000 MHz Clase A, conector F. Serie TER

| CÓDIGO  | REFERENCIA | DESCRIPCIÓN  | EMBALAJE     | P.V.P. / UD. |
|---------|------------|--|--------------|--------------|
| 0970002 | TER 2      | Repartidor 5 - 1000 MHz, conector F, 2 salidas, 3,5 dB.  | 1 / 10 / 120 | 5,20 €       |
| 0970003 | TER 3      | Repartidor 5 - 1000 MHz, conector F, 3 salidas, 6,0 dB.  | 1 / 10 / 120 | 6,90 €       |
| 0970004 | TER 4      | Repartidor 5 - 1000 MHz, conector F, 4 salidas, 7,0 dB.  | 1 / 10 / 120 | 7,95 €       |
| 0970006 | TER 6      | Repartidor 5 - 1000 MHz, conector F, 6 salidas, 10,0 dB. | 1 / 5 / 60   | 12,50 €      |
| 0970008 | TER 8      | Repartidor 5 - 1000 MHz, conector F, 8 salidas, 10,5 dB. | 1 / 5 / 60   | 14,00 €      |



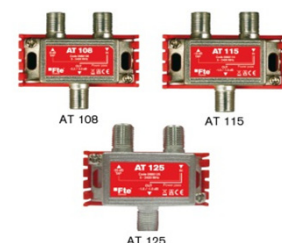
## Repartidores 5 - 2400 MHz Clase A, conector F. Serie AS

| CÓDIGO  | REFERENCIA | DESCRIPCIÓN  | EMBALAJE     | P.V.P. / UD. |
|---------|------------|--|--------------|--------------|
| 0980002 | AS 2       | Repartidor 5 - 2400 MHz, conector F, 2 salidas, 3,5 dB.  | 1 / 10 / 120 | 4,29 €       |
| 0980003 | AS 3       | Repartidor 5 - 2400 MHz, conector F, 3 salidas, 6,9 dB.  | 1 / 10 / 120 | 5,59 €       |
| 0980004 | AS 4       | Repartidor 5 - 2400 MHz, conector F, 4 salidas, 8,7 dB.  | 1 / 10 / 120 | 6,59 €       |
| 0980006 | AS 6       | Repartidor 5 - 2400 MHz, conector F, 6 salidas, 13,5 dB. | 1 / 5 / 60   | 10,49 €      |
| 0980008 | AS 8       | Repartidor 5 - 2400 MHz, conector F, 8 salidas, 15,5 dB. | 1 / 5 / 60   | 11,39 €      |



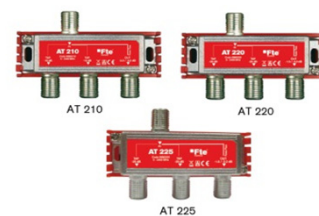
## Derivadores de 1 vía 5 - 2400 MHz Clase A, con. F. Serie AT

| CÓDIGO  | REFERENCIA | DESCRIPCIÓN   | EMBALAJE     | P.V.P. / UD. |
|---------|------------|---|--------------|--------------|
| 0980108 | AT 108     | Derivador de 1 vía 5 - 2400 MHz, conector F, 8 dB.  | 1 / 10 / 120 | 4,99 €       |
| 0980110 | AT 110     | Derivador de 1 vía 5 - 2400 MHz, conector F, 10 dB. | 1 / 10 / 120 | 4,99 €       |
| 0980112 | AT 112     | Derivador de 1 vía 5 - 2400 MHz, conector F, 12 dB. | 1 / 10 / 120 | 4,99 €       |
| 0980115 | AT 115     | Derivador de 1 vía 5 - 2400 MHz, conector F, 15 dB. | 1 / 10 / 120 | 4,99 €       |
| 0980120 | AT 120     | Derivador de 1 vía 5 - 2400 MHz, conector F, 20 dB. | 1 / 10 / 120 | 4,99 €       |
| 0980125 | AT 125     | Derivador de 1 vía 5 - 2400 MHz, conector F, 25 dB. | 1 / 10 / 120 | 4,99 €       |



## Derivadores de 2 vías 5 - 2400 MHz Clase A, con. F. Serie AT

| CÓDIGO  | REFERENCIA | DESCRIPCIÓN  | EMBALAJE     | P.V.P. / UD. |
|---------|------------|--|--------------|--------------|
| 0980210 | AT 210     | Derivador de 2 vías 5 - 2400 MHz, conector F, 10 dB. | 1 / 10 / 120 | 5,99 €       |
| 0980212 | AT 212     | Derivador de 2 vías 5 - 2400 MHz, conector F, 12 dB. | 1 / 10 / 120 | 5,99 €       |
| 0980215 | AT 215     | Derivador de 2 vías 5 - 2400 MHz, conector F, 15 dB. | 1 / 10 / 120 | 5,99 €       |
| 0980220 | AT 220     | Derivador de 2 vías 5 - 2400 MHz, conector F, 20 dB. | 1 / 10 / 120 | 5,99 €       |
| 0980225 | AT 225     | Derivador de 2 vías 5 - 2400 MHz, conector F, 25 dB. | 1 / 10 / 120 | 5,99 €       |
| 0980230 | AT 230     | Derivador de 2 vías 5 - 2400 MHz, conector F, 30 dB. | 1 / 10 / 120 | 5,99 €       |



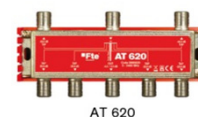
## Derivadores de 4 vías 5 - 2400 MHz Clase A, con. F. Serie AT

| CÓDIGO  | REFERENCIA | DESCRIPCIÓN  | EMBALAJE     | P.V.P. / UD. |
|---------|------------|--|--------------|--------------|
| 0980412 | AT 412     | Derivador de 4 vías 5 - 2400 MHz, conector F, 12 dB. | 1 / 10 / 120 | 7,99 €       |
| 0980415 | AT 415     | Derivador de 4 vías 5 - 2400 MHz, conector F, 15 dB. | 1 / 10 / 120 | 7,99 €       |
| 0980420 | AT 420     | Derivador de 4 vías 5 - 2400 MHz, conector F, 20 dB. | 1 / 10 / 120 | 7,99 €       |
| 0980425 | AT 425     | Derivador de 4 vías 5 - 2400 MHz, conector F, 25 dB. | 1 / 10 / 120 | 7,99 €       |
| 0980430 | AT 430     | Derivador de 4 vías 5 - 2400 MHz, conector F, 30 dB. | 1 / 10 / 120 | 7,99 €       |



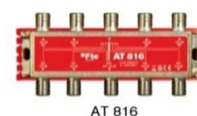
## Derivadores de 6 vías 5 - 2400 MHz Clase A, con. F. Serie AT

| CÓDIGO  | REFERENCIA | DESCRIPCIÓN  | EMBALAJE   | P.V.P. / UD. |
|---------|------------|--|------------|--------------|
| 0980616 | AT 616     | Derivador de 6 vías 5 - 2400 MHz, conector F, 16 dB. | 1 / 5 / 60 | 10,99 €      |
| 0980620 | AT 620     | Derivador de 6 vías 5 - 2400 MHz, conector F, 20 dB. | 1 / 5 / 60 | 10,99 €      |
| 0980625 | AT 625     | Derivador de 6 vías 5 - 2400 MHz conector F, 25 dB.  | 1 / 5 / 60 | 10,99 €      |



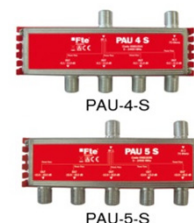
## Derivadores de 8 vías 5 - 2400 MHz Clase A, con. F. Serie AT

| CÓDIGO  | REFERENCIA | DESCRIPCIÓN  | EMBALAJE   | P.V.P. / UD. |
|---------|------------|--|------------|--------------|
| 0980816 | AT 816     | Derivador de 8 vías 5 - 2400 MHz, conector F, 16 dB. | 1 / 5 / 60 | 11,99 €      |
| 0980825 | AT 825     | Derivador de 8 vías 5 - 2400 MHz, conector F, 25 dB. | 1 / 5 / 60 | 11,99 €      |



## PAU repartidor 5 - 2400 MHz, conector F. Serie PAU

| CÓDIGO  | REFERENCIA | DESCRIPCIÓN   | EMBALAJE        | P.V.P. / UD. |
|---------|------------|---|-----------------|--------------|
| 0981004 | PAU-4 S    | PAU repartidor 5 - 2400 MHz, conector F, 4 salidas. | 1 / 5 / 10 / 60 | 7,09 €       |
| 0981005 | PAU-5 S    | PAU repartidor 5 - 2400 MHz, conector F, 5 salidas. | 1 / 5 / 10 / 60 | 8,95 €       |
| 0981006 | PAU-6 S    | PAU repartidor 5 - 2400 MHz, conector F, 6 salidas. | 1 / 5 / 10 / 60 | 9,85 €       |



## Tomas inductivas 5-1000 MHz con brida

| CÓDIGO  | REFERENCIA | DESCRIPCIÓN                            | EMBALAJE     | P.V.P. / UD. |
|---------|------------|--|--------------|--------------|
| 0500075 | ATS 75     | Toma inductiva 5 - 1000 MHz con brida. | 1 / 10 / 120 | 5,95 €       |



## Tomas finales 5-2400 MHz. Serie AOQ

| CÓDIGO  | REFERENCIA | DESCRIPCIÓN  | EMBALAJE     | P.V.P. / UD. |
|---------|------------|--|--------------|--------------|
| 0510090 | AOQ 90 SC  | Toma inductiva blindada final p.c. de 3 conectores.        | 1 / 10 / 120 | 6,25 €       |
| 0510790 | AOQ 790 C  | Toma 5-790 / 950 - 2400 MHz final cerrada de 2 conectores. | 1 / 10 / 120 | 6,25 €       |



## Tomas inductivas 5-2400 MHz con brida. Serie AO universal

| CÓDIGO    | REFERENCIA | DESCRIPCIÓN  | EMBALAJE     | P.V.P. / UD. |
|-----------|------------|--|--------------|--------------|
| 0500087   | AO 870     | Toma final. IN-TV: 5-862 Mhz // IN-SAT: 950-2400 Mhz.                      | 1 / 10 / 120 | 5,85 €       |
| 0500003-U | AO 3U      | Toma final. 3 dB en derivación. IN-TV: 5-2400 Mhz // IN-SAT: 5-2400 Mhz.   | 1 / 10 / 120 | 5,95 €       |
| 0500009-U | AO 9U      | Toma intermedia 9 dB en derivación. IN-TV: 5-2400 Mhz // SAT: 5-2400 Mhz.  | 1 / 10 / 120 | 5,95 €       |
| 0500015-U | AO 15 U    | Toma intermedia 15 dB en derivación. IN-TV: 5-2400 Mhz // SAT: 5-2400 Mhz. | 1 / 10 / 120 | 5,95 €       |
| 0500019-U | AO 19 U    | Toma intermedia 19 dB en derivación. IN-TV: 5-2400 Mhz // SAT: 5-2400 Mhz. | 1 / 10 / 120 | 5,95 €       |



## Tapas y suplementos estándares

| CÓDIGO     | REFERENCIA | DESCRIPCIÓN                   | EMBALAJE     | P.V.P. / UD. |
|------------|------------|-------------------------------|--------------|--------------|
| 9001076    | MP 76-BL   | Marco 2 conectores blanco.    | 1 / 30 / 240 | 0,85 €       |
| 0034128    | ABV 91     | Marco 3 conectores blanco.    | 1 / 30 / 240 | 1,20 €       |
| 0504129-BL | APS 75     | Suplemento superficie blanco. | 1 / 30 / 240 | 1,25 €       |



## Mezcladores/desmezcladores SAT/TER

| CÓDIGO  | REFERENCIA | DESCRIPCIÓN  | EMBALAJE     | P.V.P. / UD. |
|---------|------------|--|--------------|--------------|
| 0980000 | AM         | Mezclador / desmezclador SAT / TER., 2 In / 1 Out. | 1 / 10 / 120 | 8,15 €       |



# Multiconmutadores

# MULTICONMUTADORES

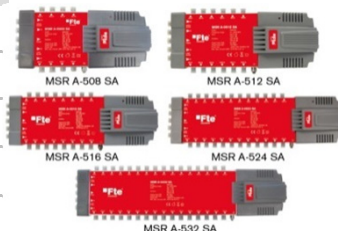
## Multiconmutadores estrella 8xSAT + TER activo

| CÓDIGO  | REFERENCIA   | DESCRIPCIÓN  | EMBALAJE | P.V.P. / UD. |
|---------|--------------|--|----------|--------------|
| 0930208 | MSR A 0908 A | Multiconmutadores 8xSAT + Terrestre Activo. Entradas (8 SAT + 1 TER) | 1 / 10   | 167,00 €     |



## Multiconmutadores estrella 4xSAT + TER activo

| CÓDIGO  | REFERENCIA    | DESCRIPCIÓN   | EMBALAJE | P.V.P. / UD. |
|---------|---------------|---|----------|--------------|
| 0930180 | MSR A 0508 SA | Multiconmutadores 4xSAT+Terrestre activo.8 salidas.   | 1 / 10   | 120,00 €     |
| 0930182 | MSR A 0512 SA | Multiconmutadores 4xSAT+Terrestre activo.12 salidas.  | 1 / 10   | 159,00 €     |
| 0930184 | MSR A 0516 SA | Multiconmutadores 4xSAT+Terrestre activo. 16 salidas. | 1 / 10   | 200,00 €     |
| 0930186 | MSR A 0524 SA | Multiconmutadores 4xSAT+Terrestre activo. 24 salidas. | 1 / 10   | 235,00 €     |
| 0930188 | MSR A 0532 SA | Multiconmutadores 4xSAT+Terrestre activo. 32 salidas. | 1 / 10   | 285,00 €     |



## Elige el formato que prefieras:

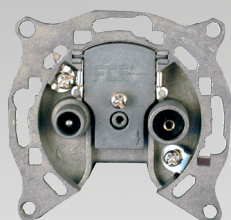
- Chasis abierto ó cerrado
- Conexión rápida ó atornillable
- Con filtro Lte a 790 MHz ó sin filtro

### Tomas inductivas 5-2400 MHz con brida.

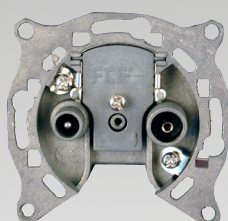
|                                 | AO 3U   | AO 9U  | AO 15U  | AO 19U  | AO 870  |
|---------------------------------|---|--|---|---|---|
| <b>Código</b>                   | 0500003-U   | 0500009-U  | 0500015-U   | 0500019-U   | 0500087   |
| <b>Frecuencias</b>              | IN-TV: 5-862 MHz<br>IN-SAT: 950-2400 MHz  | IN-OUT: 5-2400 MHz<br>IN-TV: 5-2400 MHz<br>IN-R: 5-2400 MHz  | IN-OUT: 5-2400 MHz<br>IN-TV: 5-2400 MHz<br>IN-R: 5-2400 MHz   | IN-OUT: 5-2400 MHz<br>IN-TV: 5-2400 MHz<br>IN-R: 5-2400 MHz   | IN-TV: 5-862 MHz<br>IN-SAT: 950-2400 MHz  |
| <b>Atenuación de paso</b>       | -   | 5-300: 3 dB<br>300-862: 3 dB<br>950-2400: 3,2 dB   | 5-300: 1,5 dB<br>300-862: 1,8 dB<br>950-2400: 2,0 dB  | 5-300: 1,3 dB<br>300-862: 1,5 dB<br>950-2400: 2,0 dB  | -   |
| <b>Atenuación de derivación</b> | IN-TV: 5-300: 3,6 dB<br>IN-TV: 300-862: 3,7 dB<br>IN-TV: 950-2150: 6,2 dB<br>IN-SAT: 5-300: 4,5 dB<br>IN-TV: 300-862: 3,7 dB<br>IN-TV: 950-2150: 6,6 dB | IN-TV: 5-300: 9,5 dB<br>IN-TV: 300-862: 9,0 dB<br>IN-TV: 950-2400: 9,5 dB<br>IN-R: 5-300: 10,4 dB<br>IN-TV: 300-862: 10,2 dB<br>IN-TV: 950-2400: 12,2 dB | IN-TV: 5-300: 14,6 dB<br>IN-TV: 300-862: 14,0 dB<br>IN-TV: 950-2400: 14,0 dB<br>IN-R: 5-300: 14,8 dB<br>IN-TV: 300-862: 14,5 dB<br>IN-TV: 950-2400: 16,5 dB | IN-TV: 5-300: 18,5 dB<br>IN-TV: 300-862: 18,0 dB<br>IN-TV: 950-2400: 19,0 dB<br>IN-R: 5-300: 18,7 dB<br>IN-TV: 300-862: 18,8 dB<br>IN-TV: 950-2400: 22,9 dB | IN-TV: 5-300: < 2 dB<br>IN-TV: 300-862: < 2 dB<br>IN-TV: 950-2150: < 2 dB<br>IN-SAT: 5-300: < 3 dB<br>IN-TV: 300-862: < 3 dB<br>IN-TV: 950-2150: < 3 dB |
| <b>Tipo de instalación</b>      | Final cascada   | Cascada  | Cascada   | Cascada   | Final derivación  |
| <b>Paso de corriente</b>        | IN-SAT  | IN-R   | IN-R  | IN-R  | IN-SAT  |
| <b>P.V.P.</b>                   | 5,95 €  | 5,95 €   | 5,95 €  | 5,95 €  | 5,85 €  |

### Tomas inductivas 5-1000 MHz & 5-2400 MHz.

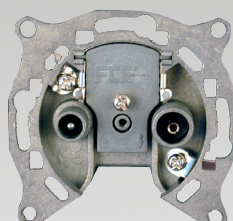
|                                 | ATS 75   | AOQ 790 C                                  | AOQ 90 SC   |
|---------------------------------|--|--|---|
| <b>Código</b>                   | 0500075  | 0510790                                    | 0510090   |
| <b>Frecuencias</b>              | IN-TV: 5-80 / 120-1000 MHz<br>IN-R: 87-108 MHz | IN-TV: 5-790 MHz<br>IN-SAT: 950-2400 MHz   | IN-TV: 5-70 / 120-862 MHz<br>IN-R: 87,5 - 108 MHz<br>IN-SAT: 950 - 2400 MHz |
| <b>Atenuación de derivación</b> | IN-TV: < 1 dB<br>IN-R: < 2 dB                  | IN-TV: < 2 dB<br>IN-SAT: < 3 dB            | IN-TV: < 3 dB<br>IN-R: < 2 dB<br>IN-SAT: < 2 dB                             |
| <b>Tipo de conectores</b>       | IEC 9,5 mm macho<br>IEC 9,5 mm hembra          | IEC 9,5 mm macho<br>IEC 9,5 mm hembra<br>F | IEC 9,5 mm macho<br>IEC 9,5 mm hembra<br>F                                  |
| <b>Tipo de inserción</b>        | Brida  | Conexión rápida                            | Conexión rápida   |
| <b>Tipo de instalación</b>      | Final derivación                               | Final derivación                           | Final derivación  |
| <b>Paso de corriente</b>        | IN-SAT   | IN-SAT                                     | IN-SAT  |
| <b>P.V.P.</b>                   | 5,95 €   | 6,25 €                                     | 6,25 €  |



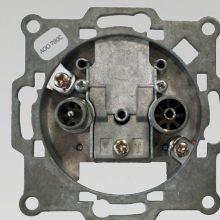
ATS 75



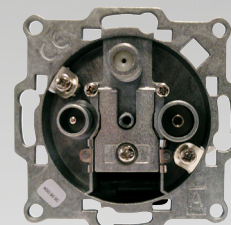
AO 870



AO 9U

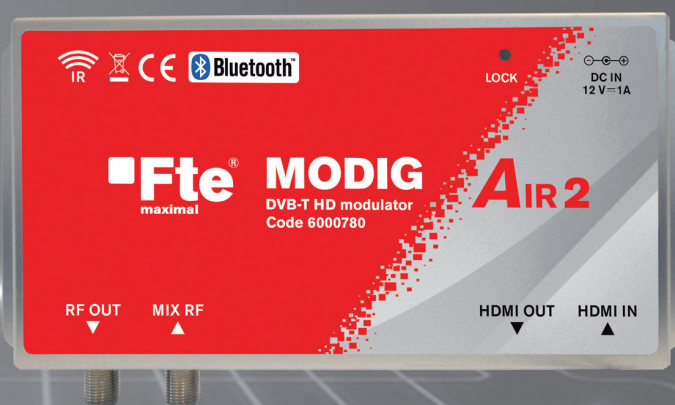


AOQ 790C



AOQ 90 SC

# Los moduladores que más te conectan



Trabaja cómodamente con tu  
**App Fte Modig Pro**



|  | <b>MODIG AIR</b>  | <b>MODIG AIR 2</b>  |
|--|---|---|
|  | 6000779   | 6000780   |
| <b>Entrada</b>                                   | 1 x HDMI Tipo A   | 1 x HDMI Tipo A + LOOP + RF   |
| <b>Codificación de vídeo</b>                     | MPEG-4 AVC/H.264  | MPEG-4 AVC/H.264  |
| <b>Tasa de bit de vídeo</b>                      | 1-19 Mb/s ajustable   | 1-19 Mb/s ajustable   |
| <b>Codificación de audio</b>                     | MPEG2, ACC, AC3   | MPEG2, ACC, AC3   |
| <b>Resolución</b>                                | Auto, 480i, 576i, 720p, 1080p (FULL HD)   | Auto, 480i, 576i, 720p, 1080p (FULL HD)   |
| <b>Parámetros configurables transport Stream</b> | PID Vídeo, PID Audio, PID PMT, TS ID, ONID, NID, Nombre Servicio, ID Servicio, Nombre proveedor   | PID Vídeo, PID Audio, PID PMT, TS ID, ONID, NID, Nombre Servicio, ID Servicio, Nombre proveedor   |
| <b>Soporte LCN</b>                               | Sí  | Sí  |
| <b>Proveedores de LCN</b>                        | Nordig, ICT/UK, EICTA/Europe, New Zealand   | Nordig, ICT/UK, EICTA/Europe, New Zealand   |
| <b>Estándar</b>                                  | DVB-T (COFDM) EN 300 744  | DVB-T (COFDM) EN 300 744  |
| <b>Ancho de banda</b>                            | 5, 6, 7, 8 MHz  | 5, 6, 7, 8 MHz  |
| <b>Modo</b>                                      | 2K, 8K  | 2K, 8K  |
| <b>Constelación</b>                              | QPSK, 16 QAM, 64 QAM  | QPSK, 16 QAM, 64 QAM  |
| <b>Frecuencias de salida</b>                     | 470..862 MHz  | 174-230 / 470-862 MHz   |
| <b>Nivel de salida</b>                           | 92±2 dBµV   | 90 dbµV   |
| <b>MER</b>                                       | 35 dB (Típico)  | 35 dB (Típico)  |
| <b>Interfaz de programación</b>                  | Vía Bluetooth Low Energy.<br>Requiere Bluetooth, ver. 4.0 o superior.<br>ETSI EN 300 328 y EN 300 440 Clase 2 (Europa),<br>FCC CFR47 Part 15 (US) y ARIB STD-T66 (Japón). | Vía Bluetooth Low Energy.<br>Requiere Bluetooth, ver. 4.0 o superior.<br>ETSI EN 300 328 y EN 300 440 Clase 2 (Europa),<br>FCC CFR47 Part 15 (US) y ARIB STD-T66 (Japón). |
| <b>Soporte de plataforma</b>                     | Android version 5.1 o IOS versión 7.3 o superior.   | Android version 5.1 o IOS versión 7.3 o superior.   |
| <b>Alimentación</b>                              | +12 Vdc   | +12 Vdc   |
| <b>Consumo de corriente</b>                      | 290 mA  | 290 mA máx.   |
| <b>Fuente de alimentación externa</b>            | 100-230 VCA - 0.5A /12 VDC-1A   | 100-230 VCA - 0.5A /12 VDC-1A   |
| <b>P.V.P.</b>                                    | 199,00 €  | 265,00 €  |

## Multitap & Multisplitter

| CÓDIGO  | REFERENCIA | DESCRIPCIÓN   | EMBALAJE | P.V.P. / UD. |
|---------|------------|---|----------|--------------|
| 0930192 | MSR T0512  | Multitap. Pérdidas TER / ganancias SAT derivación: 12 ± 2 dB / -12 ± 2 dB.    | 1 / 10   | 65,00 €      |
| 0930190 | MSR S0502  | Multisplitter. Pérdidas TER / ganancias SAT derivación: ≤ 4.5 dB / 10 ± 2 dB. | 1 / 10   | 86,00 €      |



## Receptores digitales

DOMÉSTICO

### Receptores digitales TERRESTRE DVB-T2

| CÓDIGO  | REFERENCIA  | DESCRIPCIÓN  | EMBALAJE | P.V.P. / UD. |
|---------|-------------|--|----------|--------------|
| 0710039 | MAX T220 HD | Receptor DVB-T2 Alta Definición (H265) 1 SCART, 1 HDMI | 1 / 10   | 49,95 €      |



### Receptores digitales SATÉLITE DVB-S2

| CÓDIGO  | REFERENCIA         | DESCRIPCIÓN  | EMBALAJE | P.V.P. / UD. |
|---------|--------------------|--|----------|--------------|
| 0720301 | eXtreme HD Compact | Receptor DVB-S2 alta definición. 1 SCART, 1 HDMI, Unicable1 & Unicable 2 | 1 / 10   | 55,50 €      |
| 0720303 | eXtreme HD Mini    | Receptor DVB-S2 alta definición. 1 SCART, 1 HDMI, Unicable1 & Unicable 2 | 1 / 10   | 45,90 €      |



eXtreme HD Compact



eXtreme HD Mini

### Receptores digitales ANDROID TV

| CÓDIGO     | REFERENCIA                          | DESCRIPCIÓN   | EMBALAJE | P.V.P. / UD. |
|------------|-------------------------------------|---|----------|--------------|
| IDS0007102 | eXtreme HD 4K Android TV con DVB-S2 | Receptor Android TV 4K certificado por Google, Netflix y Amazon Prime con dongle DVB-S2 | 1 / 10   | 79,00 €      |



eXtreme HD 4K Android-TV

## Equipos audio / Vídeo domésticos

DOMÉSTICO

### Moduladores digitales AV HD a COFDM

| CÓDIGO  | REFERENCIA  | DESCRIPCIÓN                                   | EMBALAJE | P.V.P. / UD. |
|---------|-------------|---|----------|--------------|
| 6000780 | MODIG AIR 2 | Modulador AV a DVB-T HD con loop y Bluetooth. | 1 / 25   | 265,00 €     |
| 6000779 | MODIG AIR   | Modulador AV a DVB-T HD con Bluetooth.        | 1 / 60   | 199,00 €     |



### Repetidor de IR

| CÓDIGO  | REFERENCIA | DESCRIPCIÓN   | EMBALAJE | P.V.P. / UD. |
|---------|------------|---|----------|--------------|
| 6000634 | IR LINK 2F | Repetidor de mando a distancia, conjunto emisor / receptor. | 1        | 49,50 €      |



IR LINK 2F

### Moduladores PLL multinorma. Serie MAV analógico.

| CÓDIGO  | REFERENCIA | DESCRIPCIÓN                            | EMBALAJE    | P.V.P. / UD. |
|---------|------------|--|-------------|--------------|
| 6000654 | MAV 2169   | Modulador UHF PLL multinorma. C21-C69. | 1 / 10 / 60 | 40,00 €      |

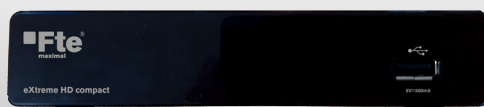


MAV 2169

# Receptores Fte maximal: toda la fiabilidad y garantía de una marca de referencia



MAX T220 HD



eXtreme HD Compact



eXtreme HD mini

## Receptores digitales terrestres HD.

| MAX T220 HD                                   |   |
|---|---|
| <b>Código</b>                                 | 0710039   |
| <b>Tipo de recepción</b>                      | Receptor DVB-T2 HD                                      |
| <b>Número de canales</b>                      | 4000  |
| <b>Idiomas disponibles OSD</b>                | EN / FR / ES / IT / DE / PT RU / PL / GR / HU / SL      |
| <b>Programas admitidos</b>                    | SD/HD FTA   |
| <b>Estándares admitidos</b>                   | DVB-T, DVB-T2   |
| <b>Resolución máxima de video HDMI /Scart</b> | 1080@60Hz/576i  |
| <b>Códex de audio compatibles</b>             | PCM, MPEG-1, AAC, Dolby Digital, Dolby Digital+         |
| <b>Estándar</b>                               | DVB-T2 (EN 302-755 V 1.3.1) - DVB-T (EN 300-744 V 1.61) |
| <b>Salida de audio/vídeo</b>                  | 1 SCART, 1 HDMI   |
| <b>Frecuencia de entrada</b>                  | 174-230 MHz - 470-862 MHz                               |
| <b>Nivel de entrada</b>                       | -77 dBm a -20 dBm                                       |
| <b>Tipo de conexiones</b>                     | ANT IN: IEC hembra / RF OUT: IEC macho                  |
| <b>Fuente de alimentación remota</b>          | Antenas activas: 5 VDC                                  |
| <b>Tensión de alimentación</b>                | 100~240 - 50/60 VAC/Hz                                  |
| <b>Consumo</b>                                | < 5W  |
| <b>Dimensiones (An. x Al. x Pr.)</b>          | 167 x 107 x 38 mm                                       |
| <b>P.V.P.</b>                                 | 49,95 €   |

## Receptores digitales satélite HD.

|   | eXtreme HD Compact  | eXtreme HD mini                                      |
|---|---|--|
| <b>Código</b>                               | 0720301   | 0720301  |
| <b>Tipo de recepción</b>                    | Receptor DVB-S / S2 HD  | Receptor DVB-S / S2 HD                               |
| <b>Número de canales</b>                    | 3500  | 2000   |
| <b>Idiomas disponibles OSD</b>              | EN / DE / FR / ES / IT / PT / TK / PL / RU / AR / NL                  | EN / DE / FR / ES / IT / PT / TK / PL / RU / AR / NL |
| <b>Satélites programados</b>                | Astra 19,2E / Hotbird 13,0E / Hispasat 30W / Turksat 42E / Nilesat 7W | Astra 19,2E / Hotbird 13,0E                          |
| <b>Salida de vídeo RGB/CVBS</b>             | Sólo CVBS   | Sólo CVBS  |
| <b>Modo radio</b>                           | Sí  | Sí   |
| <b>Transferencia de receptor a receptor</b> | USB sólo  | USB sólo   |
| <b>Salida Scart / HDMI</b>                  | 1 / 1   | - / 1  |
| <b>Formato 4:3/ 16:9</b>                    | Sí  | Sí   |
| <b>Salida audio digital coaxial</b>         | Sí  | Sí   |
| <b>Teletexto</b>                            | Si, propietario   | Si, propietario                                      |
| <b>Actualización por USB</b>                | Sí  | Sí   |
| <b>Formato 4:3/ 16:9</b>                    | Sí  | Sí   |
| <b>Frecuencia de entrada</b>                | 950-2150 MHz  | 950-2150 MHz   |
| <b>Nivel de entrada</b>                     | 43-82 dBµV  | 43-82 dBµV   |
| <b>DiSEqC</b>                               | 1,0, 1.1, 1.2 - GoToX   | 1,0, 1.1, 1.2  |
| <b>Unicable</b>                             | Sí  | Sí   |
| <b>Alimentación LNC</b>                     | 13V/18V/300mA   | 12Vdc-1A   |
| <b>Alimentación</b>                         | 230Vac 50~60 Hz Transformador 12V externo incluido                    | 240Vac 50~60 Hz                                      |
| <b>Consumo máximo</b>                       | Max <6W   | Max <6W  |
| <b>P.V.P.</b>                               | 55,50 €   | 45,90 €  |

# Con Fte maximal / Homatics, llevarás tu TV a otro nivel mas allá de una SMARTTV

Con la garantía de ser receptores certificados por Android-TV (Google), Netflix, Chromecast y Amazon Prime Video\*

\* Marcas registradas



## Funciones destacadas

- Sistema operativo Android 10 / Android-TV (actualizaciones garantizadas).
- 4K y Full-HD admite resolución HD de hasta 1080i/p
- HDR10 / 10+ y HLG
- Biblioteca multimedia de Internet: Netflix, Amazon Prime Video, YouTube, Maxdome y muchos más.
- Control por voz a través del "Asistente de Google"
- Actualización de software a través del servidor de Google (GOTA)
- Reproductor multimedia USB para varios formatos de archivos (PVR opcional)
- Conexión de red vía LAN 100 Mbits/s y Wi-Fi 2,4 y 5 Ghz



DVB-S2 Dongle

## eXtreme HD 4K Android-TV con dongle DVB-S2

Formatos de vídeo: MPG, MKV, MP4, WMV, DAT, AVI, MOV, ISO

Compresión: MPEG1/2/4, AVC, VC-1, H.265 (HEVC)/264, AVS, VP9

Formatos de audio: MP3, WMA, AAC, RM, FLAC, Ogg

Formato de imagen: JPEG

4K y Full HD 1080 i/p

Reproductor multimedia USB

LAN 100 Mbits/s y Wi-Fi 2,4 y 5 GHz integrados

12 V CA / 230 V CC - fuente de alimentación externa

## Características principales

Canales DVB-S2 vía Dongle (incluido)

RCU Bluetooth con teclas de selección rápida

Dolby Digital plus y ACC para un audio nítido  
rendimiento + E-AC-3 y Dolby Atmos

4K HDR10/10+ y HLG

Soporta Unicable y DiSEqC 1.0 / 1.2

Guía electrónica de programas (EPG)

Software-Update via Google Server (GOTA)

Grabación en una memoria USB externa (soporte PVR-opcional)

Bibliotecas multimedia como Netflix, Amazon Prime Video, Google Video, Zattoo, Maxdome, YouTube y Amazon Prime Music

Control parental temporizador de apagado

Medidas: 110 x 105 x 21,6 mm

Peso: ca. 0,14 Kg

Código y referencia: IDS0007102 / eXtreme HD 4K Android-TV

Código EAN: 4260105910321

P.V.P.: 195,00 €



Control Remoto por Bluetooth



4K Full HD



WIFI INTEGRADO



CONTROL PARENTAL



DOLBY DIGITAL



Android-TV10



EPG



REPRODUCIDOR MULTIMEDIA



### Medidores de campo digital

| CÓDIGO  | REFERENCIA   | DESCRIPCIÓN   | EMBALAJE | P.V.P. / UD. |
|---------|--------------|---|----------|--------------|
| 3001075 | COMPACT 3 HD | Medidor de campo compacto con soporte codificación HEVC / H.265 de 10 bits.                     | 1        | 520,00 €     |
| 3001101 | KENDRA 101   | Medidor de campo profesional UHD TV. TFT 10.1" color, táctil, batería con 4 horas de autonomía. | 1        | Consultar    |
| 3002025 | CVC 1220 USB | Cargador baterías medidores serie mini y EVO coche.   | 1        | 46,88 €      |
| 3002032 | MINI BAG     | Bolsa de uso para medidores Serie MINI.   | 1        | 85,00 €      |



COMPACT 3 HD



KENDRA 101

# Redes de datos (Networks)

## REDES DE DATOS

### Cables LAN con conductor de cobre

| CÓDIGO  | REFERENCIA | DESCRIPCIÓN   | EMBALAJE | P.V.P. / UD. |
|---------|------------|---|----------|--------------|
| 2220611 | N 600 WD-5 | Cable LAN U/UTP en CU cat. 6. CPR Dca.500 m. Color blanco                   | 1        | 401,00 €     |
| 2220607 | N 600 WD-R | Cable LAN U/UTP en CU cat. 6. CPR Dca.305 m. Color blanco. Reelex packaging | 1        | 245,00 €     |
| 2220609 | N 600 BF   | Cable LAN U/UTP en CU cat. 6 con Pe. Caja 305 m. Color negro.               | 1        | 245,00 €     |



N 600 WD-R



N 600 WD-S



N 600 BF

### Cables LAN con conductor CCA

| CÓDIGO  | REFERENCIA | DESCRIPCIÓN  | EMBALAJE | P.V.P. / UD. |
|---------|------------|--|----------|--------------|
| 2220610 | N 601 WD   | Cable LAN U/UTP en CCA cat. 6 en LSZH. Caja 304,8m. Color gris 23 AWG. CPR: Dca-s1, d1, a1 | 1        | 170,00 €     |



N 601 WD

### Multiplexor pasivo

| CÓDIGO  | REFERENCIA | DESCRIPCIÓN   | EMBALAJE     | P.V.P. / UD. |
|---------|------------|---|--------------|--------------|
| 2220408 | MUXICT     | Multiplexor pasivo con filtro ADSL para ICT con latiguillo incorporado. | 1 / 50 / 100 | 19,99 €      |



MUXICT

### Latiguillos de red LSZH Cat 6 U/UTP

| CÓDIGO  | REFERENCIA      | DESCRIPCIÓN                              | EMBALAJE     | P.V.P. / UD. |
|---------|-----------------|--|--------------|--------------|
| 2220080 | PC-6-U-MT-0.5GY | Latiguillo RJ45-RJ45 0,5 m de color gris | 1 / 50 / 600 | 1,99 €       |
| 2220082 | PC-6-U-MT-1GY   | Latiguillo RJ45-RJ45 1 m de color gris   | 1 / 35 / 420 | 2,45 €       |
| 2220083 | PC-6-U-MT-1.5GY | Latiguillo RJ45-RJ45 1,5 m de color gris | 1 / 20 / 240 | 3,15 €       |
| 2220084 | PC-6-U-MT-2GY   | Latiguillo RJ45-RJ45 2 m de color gris   | 1 / 15 / 180 | 3,95 €       |
| 2220086 | PC-6-U-MT-3GY   | Latiguillo RJ45-RJ45 3 m de color gris   | 1 / 10 / 120 | 4,95 €       |
| 2220088 | PC-6-U-MT-5GY   | Latiguillo RJ45-RJ45 5 m de color gris   | 1 / 7 / 84   | 7,95 €       |
| 2220188 | PC-6-U-MT-7.5GY | Latiguillo RJ45-RJ45 7,5 m de color gris | 1 / 12 / 48  | 9,40 €       |
| 2220189 | PC-6-U-MT-10GY  | Latiguillo RJ45-RJ45 10 m de color gris  | 1 / 10 / 40  | 15,90 €      |



6 U/UTP

### Latiguillos de red LSZH Cat 6 F/UTP

| CÓDIGO  | REFERENCIA      | DESCRIPCIÓN                | EMBALAJE     | P.V.P. / UD. |
|---------|-----------------|----------------------------|--------------|--------------|
| 2220153 | PC-6-F-MT-1.5GY | Latiguillo RJ45-RJ45 1,5 m | 1 / 20 / 240 | 3,75 €       |
| 2220154 | PC-6-F-MT-2GY   | Latiguillo RJ45-RJ45 2 m   | 1 / 15 / 180 | 4,60 €       |
| 2220156 | PC-6-F-MT-3GY   | Latiguillo RJ45-RJ45 3 m   | 1 / 10 / 120 | 5,65 €       |
| 2220158 | PC-6-F-MT-5GY   | Latiguillo RJ45-RJ45 5 m   | 1 / 7 / 84   | 8,80 €       |
| 2220192 | PC-6-F-MT-10GY  | Latiguillo RJ45-RJ45 10 m  | 1 / 10 / 40  | 16,90 €      |



6 F/UTP

## Conectores Keystone

| CÓDIGO  | REFERENCIA  | DESCRIPCIÓN   | EMBALAJE       | P.V.P. / UD. |
|---------|-------------|---|----------------|--------------|
| 2220204 | KJT-6-U-WH  | Conector modular RJ45 Cat. 6 autocrimpado.          | 1 / 100 / 1000 | 2,35 €       |
| 2220299 | KJR-6-U-WH  | Conector modular RJ45 Cat. 6 de 180°.               | 1 / 100 / 1000 | 1,65 €       |
| 2220205 | KJR-6A-F-SI | Conector modular RJ45 Cat. 6A de 180°. Apantallado. | 1 / 50 / 500   | 5,65 €       |
| 2220200 | KJT-5E-U-WH | Conector modular RJ45 Cat. 5E. Autocrimpado.        | 1 / 100 / 1000 | 1,95 €       |



Keystone Jack

## Herramientas

| CÓDIGO  | REFERENCIA | DESCRIPCIÓN   | EMBALAJE | P.V.P. / UD. |
|---------|------------|---|----------|--------------|
| 0705250 | HT         | Herramienta de inserción y corte para conectores modulares y paneles de conexiones. | 1 / 100  | 14,00 €      |
| 2220306 | HT3        | Herramienta para crimpar RJ45   | 1 / 100  | 15,00 €      |



HT

## Conectores RJ 45 macho

| CÓDIGO  | REFERENCIA   | DESCRIPCIÓN  | EMBALAJE  | P.V.P. / UD. |
|---------|--------------|--|-----------|--------------|
| 2220208 | RJ45-5e-U    | Conector RJ45 Cat.5e UTP para cable 24&26 AWG.           | 10 / 1000 | 0,19 €       |
| 2220207 | RJ45-6-U     | Conector RJ45 Cat.6 UTP para cable 23&26 AWG.            | 10 / 1000 | 0,29 €       |
| 2220209 | RJ45-6-F     | Conector RJ45 Cat.6 FTP para cable 23&24 AWG, con gancho | 1/10/5000 | 2,75 €       |
| 2220203 | RJ45-6-F-Eco | Conector RJ45 Cat.6 FTP para cable 23 AWG, sin gancho    | 10 / 1000 | 0,70 €       |



RJ45

## Protectores conectores RJ45

| CÓDIGO  | REFERENCIA | DESCRIPCIÓN                 | EMBALAJE     | P.V.P. / UD. |
|---------|------------|-----------------------------|--------------|--------------|
| 2220212 | RJBT-BK    | Protector RJ45 en negro.    | 25/1000/2000 | 0,11 €       |
| 2220214 | RJBT-YL    | Protector RJ45 en amarillo. | 25/1000/2000 | 0,11 €       |
| 2220216 | RJBT-RD    | Protector RJ45 en rojo.     | 25/1000/2000 | 0,11 €       |
| 2220218 | RJBT-BL    | Protector RJ45 en azul.     | 25/1000/2000 | 0,11 €       |
| 2220220 | RJBT-GN    | Protector RJ45 en verde.    | 25/1000/2000 | 0,11 €       |



Protector RJ45

## Identificación de latiguillos

| CÓDIGO  | REFERENCIA | DESCRIPCIÓN                       | EMBALAJE | P.V.P. / UD. |
|---------|------------|-----------------------------------|----------|--------------|
| 2220226 | CCS-WH     | Identificador RJ45 en blanco.     | 36 / 900 | 0,11 €       |
| 2220228 | CCS-BK     | Identificador RJ45 en negro.      | 36 / 900 | 0,11 €       |
| 2220230 | CCS-YL     | Identificador RJ45 en amarillo.   | 36 / 900 | 0,11 €       |
| 2220232 | CCS-RD     | Identificador RJ45 en rojo.       | 36 / 900 | 0,11 €       |
| 2220234 | CCS-BL     | Identificador RJ45 en azul.       | 36 / 900 | 0,11 €       |
| 2220236 | CCS-GN     | Identificador RJ45 en verde.      | 36 / 900 | 0,11 €       |
| 2220238 | CCS-MC     | Protector RJ45 en varios colores. | 36 / 900 | 0,11 €       |



Identificación latiguillos

## Rack de servidores

| CÓDIGO  | REFERENCIA | DESCRIPCIÓN                               | EMBALAJE | P.V.P. / UD. |
|---------|------------|---|----------|--------------|
| 0050946 | SER 81042  | Rack servidores 42U. 800 x 1000 x 2000 mm | 1        | 1.900,00 €   |
| 0050948 | SER 81047  | Rack servidores 47U. 800 x 1000 x 2200 mm | 1        | 2.090,00 €   |



SER 81042

## Rack murales de propósito múltiple

| CÓDIGO  | REFERENCIA | DESCRIPCIÓN                     | EMBALAJE | P.V.P. / UD. |
|---------|------------|---------------------------------|----------|--------------|
| 0051002 | WSB 646i   | Rack mural de un cuerpo 6U.     | 1        | Consultar    |
| 0051004 | WSB 649i   | Rack mural de un cuerpo 9U.     | 1        | Consultar    |
| 0051006 | WSB 6412i  | Rack mural de doble cuerpo 12U. | 1        | Consultar    |
| 0051008 | WSB 6415i  | Rack mural de doble cuerpo 15U. | 1        | Consultar    |
| 0051010 | WSB 6418i  | Rack mural de doble cuerpo 18U. | 1        | Consultar    |
| 0051016 | WDB 669    | Rack mural de doble cuerpo 9U.  | 1        | 295,00 €     |



WSB 646i

## Accesorios

| CÓDIGO  | REFERENCIA | DESCRIPCIÓN                                   | EMBALAJE | P.V.P. / UD. |
|---------|------------|---|----------|--------------|
| 2220310 | PH 1T      | Pasa hilos para rack 19" con tapa 1U.         | 1 / 15   | 25,00 €      |
| 2220312 | PH 1S      | Pasa hilos para rack 19" 1U anillas sin tapa. | 1 / 15   | 9,95 €       |
| 0051042 | ESC RACK   | Escobilla pasacables para rack.               | 1 / 50   | 16,60 €      |
| 2220314 | BRK 30     | Bandeja fija para rack 19", 30 cm, 2U.        | 1 / 5    | 29,90 €      |
| 2220316 | BRK 40     | Bandeja fija para rack 19", 40 cm, 2U.        | 1 / 5    | 33,50 €      |



PH 1T



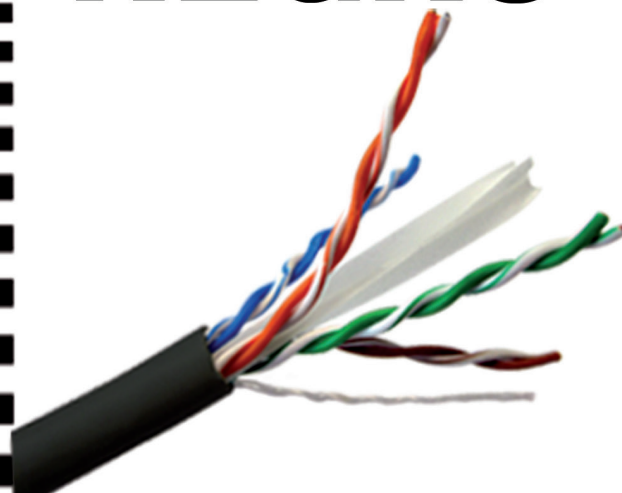
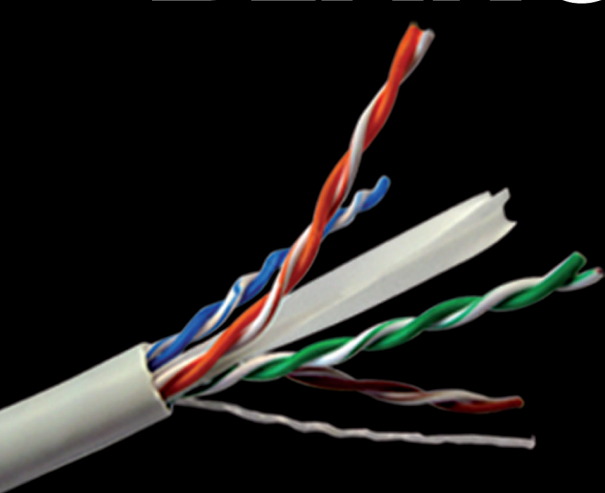
PH 1S



BRK 30

BRK 40

# BLANCO & NEGRO



## Cables LAN Cat 6

### Cables LAN con conductor de cobre

|                                   | N 600 WD-R   | N 600 WD-5   | N 600 BF   |
|-----------------------------------|--|--|--|
| <b>Código</b>                     | 2220607  | 2220611  | 2220609  |
| <b>Descripción</b>                | Cable LAN U/UTP Cat. 6 Cu LSZH 305m                                      | Cable LAN U/UTP Cat. 6 Cu LSZH 500m                                      | Cable LAN U/UTP Cat. 6 Cu PE 304,8m                                      |
| <b>Categoría / Tipo</b>           | 6 - U/UTP  | 6 - U/UTP  | 6 - U/UTP  |
| <b>Material conductor</b>         | Cu (cobre)   | Cu (cobre)   | Cu (cobre)   |
| <b>Diámetro conductor</b>         | 0,51 mm  | 0,51 mm  | 0,51 mm  |
| <b>Hilo de rasgado</b>            | Sí   | Sí   | Sí   |
| <b>Diámetro cubierta exterior</b> | 5.9 ± 0.3 mm   | 5.9 ± 0.3 mm   | 0.51±0.007 mm  |
| <b>Color cubierta exterior</b>    | <b>Blanco</b>  | <b>Blanco</b>  | <b>Negro</b>   |
| <b>Material cubierta exterior</b> | LSZH   | LSZH   | PE   |
| <b>Longitud</b>                   | 305 m (1000 ft)  | 305 m (1000 ft)  | 304,8m (1000 ft)   |
| <b>Peso</b>                       | 10,9 Kg  | 10,9 Kg  | 8,4 Kg   |
| <b>Estandarización</b>            | ISO/IEC 11801, EN 50173, EN 50288, EIA/TIA 568C.2, EN 50575:2014+A1:2016 | ISO/IEC 11801, EN 50173, EN 50288, EIA/TIA 568C.2, EN 50575:2014+A1:2016 | ISO/IEC 11801, EN 50173, EN 50288, EIA/TIA 568C.2, EN 50575:2014+A1:2016 |
| <b>Reacción al fuego</b>          | CPR-dca - s2, d2, a1   | CPR-dca - s2, d2, a1   | CPR-Fca  |
| <b>Presentación</b>               | Pull box de cartón con bobinado REELEX                                   | 500 m en bobina de madera  | Pull box de cartón   |
| <b>P.V.P.</b>                     | 245,00 €   | 401,00 €   | 245,00 €   |

### Cables LAN con conductor CCA

|                                   | N 601 WD   |
|-----------------------------------|--|
| <b>Código</b>                     | 2220607  |
| <b>Descripción</b>                | Cable LAN cat 6 U/UTP CCA LSZH 304,8m                                    |
| <b>Categoría / Tipo</b>           | 6 - U/UTP  |
| <b>Material conductor</b>         | CCA  |
| <b>Diámetro conductor</b>         | 0,51 mm  |
| <b>Hilo de rasgado</b>            | Sí   |
| <b>Diámetro cubierta exterior</b> | 6.1 ± 0.3 mm   |
| <b>Color cubierta exterior</b>    | <b>Blanco</b>  |
| <b>Material cubierta exterior</b> | LSZH   |
| <b>Longitud</b>                   | 304,8 m (1000 ft)  |
| <b>Peso</b>                       | 10,9 Kg  |
| <b>Estandarización</b>            | ISO/IEC 11801, EN 50173, EN 50288, EIA/TIA 568C.2, EN 50575:2014+A1:2016 |
| <b>Reacción al fuego</b>          | CPR-dca - s2, d2, a1   |
| <b>Presentación</b>               | Pull box de cartón   |
| <b>P.V.P.</b>                     | 170,00 €   |



N 600 WD-5



N 600 WD-R



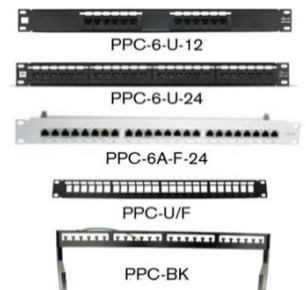
N 600 BF / N 601 WD

|         |            |  |         |          |
|---------|------------|--|---------|----------|
| 0051034 | TP 1U      | Tapa ciega 1U.   | 1 / 50  | 8,50 €   |
| 0051036 | TP 2U      | Tapa ciega 2U.   | 1 / 50  | 10,50 €  |
| 0051038 | TP 3U      | Tapa ciega 3U.   | 1 / 50  | 13,00 €  |
| 0051040 | TP 4U      | Tapa ciega 4U.   | 1 / 50  | 15,00 €  |
| 0051052 | TERM DIG   | Termostato digital enrackable.                                 | 1 / 5   | 150,00 € |
| 0051046 | BRK EX 60  | Bandeja ext p/teclado, fondo 600 mm.                           | 1 / 5   | 41,00 €  |
| 0051050 | BRK EX D60 | Bandeja doble extraíble, fondo 600 mm.                         | 1 / 5   | 69,00 €  |
| 0051048 | BRK F 60   | Bandeja ext. carga pesada, fondo 600 mm                        | 1 / 5   | 40,00 €  |
| 0051060 | BRK EX D90 | Bandeja doble extraíble, fondo 900 mm.                         | 1 / 5   | 79,00 €  |
| 0051078 | IGCK       | Kit de conexión de tierra.                                     | 1       | 3,50 €   |
| 0051080 | --         | Soporte magnetotérmico 19".                                    | 1       | 65,00 €  |
| 0052000 | BA 6 AMP   | PDU Basic, 16A, 6 x DIN49440 + amperímetro.                    | 1       | 175,00 € |
| 0052002 | BA 8 SV    | PDU Basic, 16A, 8 x DIN49440 + Prot. Sobretens.                | 1       | 95,00 €  |
| 0052008 | BA 10 FL   | PDU Basic, 16A, 10 x IEC320 C13 + fusible + ind. Lum.          | 1       | 95,00 €  |
| 0052010 | BA 10 SW   | PDU Basic, 16A, 10 x IEC320 C13 + interruptor.                 | 1 / 10  | 149,00 € |
| 2220320 | BER 8ALS   | Base aluminio de enchufes para rack 19" con interruptor on/off | 1 / 25  | 49,90 €  |
| 2220318 | CTTR 24    | Conjunto tornillo tuerca para rack (24 pcs).                   | 1       | 50,00 €  |
| 0050917 | VNT        | Ventilador refrigeración (unidad).                             | 1       | 18,75 €  |
| 0051032 | ELEV SET   | Kit de elevación (4 pies + 4 ruedas).                          | 1       | 27,00 €  |
| 0051044 | GC RACK    | Guía cables individual vertical.                               | 1 / 100 | 5,00 €   |



## Paneles de conexión y switches

| CÓDIGO  | REFERENCIA  | DESCRIPCIÓN  | EMBALAJE   | P.V.P. / UD. |
|---------|-------------|--|------------|--------------|
| 2220286 | PPC-6-U-12  | Patch panel de 12 puertos. Cat. 6 UTP.               | 1 / 15     | 32,00 €      |
| 2220288 | PPC-6-U-24  | Patch panel de 24 puertos. Cat. 6 UTP.               | 1 / 15     | 59,95 €      |
| 2220294 | PPC-6A-F-24 | Patch panel de 24 puertos, apantallado. Cat. 6A FTP. | 1 / 15     | 135,00 €     |
| 2220293 | PPC-U/F     | Patch panel de 24 puertos, vacío. Cat. 5e, 6.        | 1 / 5 / 50 | 19,50 €      |
| 2220295 | PPC-BK      | Soporte trasero para patch panel PPC-U/F.            | 1 / 5      | 11,90 €      |
| 2220350 | SWI 2410    | SWITCH 24P GIGABIT gestionable, IGMP, VLAN.          | 1 / 5      | 395,00 €     |



## Cables HDMI

### Cables HDMI 2

| CÓDIGO  | REFERENCIA | DESCRIPCIÓN                           | EMBALAJE | P.V.P. / UD. |
|---------|------------|---------------------------------------|----------|--------------|
| 6000200 | HDMI2-15   | Cable HDMI 2.0. Longitud 1.5 m.       | 1 / 50   | 4,80 €       |
| 6000203 | HDMI2-30   | Cable HDMI 2.0. Longitud 3.0 m.       | 1 / 20   | 6,90 €       |
| 6000205 | HDMI2-50   | Cable HDMI 2.0. Longitud 5.0 m.       | 1 / 20   | 14,50 €      |
| 6000210 | HDMI2-100  | Cable HDMI 2.0. Longitud 10 m.        | 1 / 20   | 29,00 €      |
| 6000215 | HDMI2-150  | Cable ACTIVO HDMI 2.0. Longitud 15 m. | 1 / 20   | 49,00 €      |
| 6000220 | HDMI2-200  | Cable ACTIVO HDMI 2.0. Longitud 20 m. | 1 / 20   | 76,00 €      |

## CABLES HDMI2



## Equipos HDMI

### Repartidores HDMI 2

| CÓDIGO            | REFERENCIA | DESCRIPCIÓN                             | EMBALAJE | P.V.P. / UD. |
|-------------------|------------|---|----------|--------------|
| IMA55PIT<br>00047 | DISHDMI2W  | Distribuidor HDMI 1X2                   | 1 / 20   | 35,00 €      |
| 6000514           | HS 4       | Repartidor 1x4 HDMI Versión 1.4: 4Kx2K. | 1 / 20   | 90,00 €      |
| 6000518           | HS 8       | Repartidor 1x8 HDMI Versión 1.4: 4Kx2K. | 1 / 10   | 152,00 €     |

## CABLES HDMI2



### Extensores HDMI

| CÓDIGO  | REFERENCIA | DESCRIPCIÓN                              | EMBALAJE | P.V.P. / UD. |
|---------|------------|--|----------|--------------|
| 6000405 | HENL-50    | Kit TX+RX extensor HDMI de Cat 6 con IR. | 1 / 20   | 95,00 €      |

### Matriz HDMI

| CÓDIGO  | REFERENCIA | DESCRIPCIÓN                            | EMBALAJE | P.V.P. / UD. |
|---------|------------|--|----------|--------------|
| 6000542 | HM 42      | Matriz HDMI Versión 1.4: Switch 4Kx2K. | 1        | 122,00 €     |

| CÓDIGO  | REFERENCIA   | DESCRIPCIÓN  | EMBALAJE     | P.V.P. / UD. |
|---------|--------------|--|--------------|--------------|
| 5201301 | PCFAPC-S-1M  | Latiguillo de Fibra Óptica Monomodo Simplex con conectores SC/APC-SC/APC. 1m.  | 1 / 80 / 320 | 4,40 €       |
| 5201302 | PCFAPC-S-2M  | Latiguillo de Fibra Óptica Monomodo Simplex con conectores SC/APC - SC/APC.    | 1 / 70 / 280 | 4,95 €       |
| 5201303 | PCFAPC-S-3M  | Latiguillo de Fibra Óptica Monomodo Simplex con conectores SC/APC-SC/APC. 3m.  | 1 / 60 / 240 | 5,60 €       |
| 5201305 | PCFAPC-S-5M  | Latiguillo de Fibra Óptica Monomodo Simplex con conectores SC/APC-SC/APC. 5m.  | 1 / 50 / 200 | 7,90 €       |
| 5201310 | PCFAPC-S-10M | Latiguillo de Fibra Óptica Monomodo Simplex con conectores SC/APC-SC/APC. 10m. | 1 / 50 / 100 | 10,00 €      |
| 5201315 | PCFAPC-S-15M | Latiguillo de Fibra Óptica Monomodo Simplex con conectores SC/APC-SC/APC. 15m. | 1 / 35 / 70  | 12,00 €      |



PCFAPC-S

## Registros

| CÓDIGO  | REFERENCIA | DESCRIPCIÓN   | EMBALAJE     | P.V.P. / UD. |
|---------|------------|---|--------------|--------------|
| 5200224 | RFP 24     | Registro F.O. Principal para 24 fibras.                                 | 1 / 3        | 139,00 €     |
| 5200248 | RFP 48     | Registro F.O. Principal para 48 fibras.                                 | 1 / 3        | 175,00 €     |
| 5200262 | PATCH-24FG | Panel de conexión de 24 Fibras con adaptadores SC/APC para rack 19".    | 1 / 5        | 79,90 €      |
| 5200208 | RFS 8      | Registro secundario para 8 Fibras.                                      | 1 / 20       | 48,90 €      |
| 5200202 | PAU-2F     | Caja terminal interior vivienda para 2 Fibras con 2 adaptadores SC/APC. | 1 / 50 / 100 | 5,95 €       |



RFP 48



PATCH-24 FG



RFS 8



PAU 2F

## Toma mural empotrar SM SC/APC

| CÓDIGO  | REFERENCIA | DESCRIPCIÓN                                  | EMBALAJE     | P.V.P. / UD. |
|---------|------------|--|--------------|--------------|
| 5200100 | BTFO       | Base de toma óptica con adaptador SC/APC SM. | 1 / 20 / 200 | 3,90 €       |



BTFO

## Pigtails CPR - Dca

| CÓDIGO  | REFERENCIA       | DESCRIPCIÓN  | EMBALAJE     | P.V.P. / UD. |
|---------|------------------|--|--------------|--------------|
| 5200301 | PIGTAIL ICT 1M   | Pigtail Monomodo con conector SC/APC. 1m.                      | 6 / 60 / 240 | 1,59 €       |
| 5200810 | ICT PIGTAIL 10 D | Pigtail de 2 FO Monomodo con conectores SC/APC para ICT. 10 m. | 1 / 25 / 50  | 13,00 €      |
| 5200815 | ICT PIGTAIL 15 D | Pigtail de 2 FO Monomodo con conectores SC/APC para ICT. 15 m. | 1 / 20 / 40  | 16,00 €      |
| 5200820 | ICT PIGTAIL 20 D | Pigtail de 2 FO Monomodo con conectores SC/APC para ICT. 20 m. | 1 / 15 / 30  | 18,00 €      |
| 5200330 | ICT PIGTAIL 30 D | Pigtail de 2 FO Monomodo con conectores SC/APC para ICT. 30 m. | 1 / 12 / 24  | 24,00 €      |
| 5200340 | ICT PIGTAIL 40 D | Pigtail de 2 FO Monomodo con conectores SC/APC para ICT. 40 m. | 1 / 10 / 20  | 29,00 €      |
| 5200350 | ICT PIGTAIL 50 D | Pigtail de 2 FO Monomodo con conectores SC/APC para ICT. 50 m. | 1 / 8 / 16   | 33,00 €      |



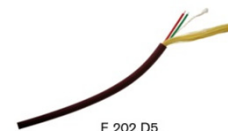
PIGTAIL ICT 1M



ICTPIGTAIL D

## Cables fibra óptica

| CÓDIGO  | REFERENCIA | DESCRIPCIÓN   | EMBALAJE | P.V.P. / UD. |
|---------|------------|---|----------|--------------|
| 5200702 | F 202 D5   | Bobina de 500m de cable de 2 FO. Monomodo LSZH para ICT. CPR Dca. | 1        | 235,00 €     |



F 202 D5

## Elementos conexiones

| CÓDIGO  | REFERENCIA | DESCRIPCIÓN  | EMBALAJE       | P.V.P. / UD. |
|---------|------------|--|----------------|--------------|
| 5200110 | QUICKCON   | Conector rápido SC/APC SM sin herramienta adicional de montaje - TOOLLESS. | 10 / 100 / 400 | 6,35 €       |
| 5200150 | QUICKFUS   | Empalme mecánico para fibras sin herramienta de montaje.                   | 6 / 60 / 600   | 9,90 €       |
| 5200141 | PR-40MM    | Protector de fusión transparente 40 mm.                                    | 100/2500/5000  | 0,12 €       |
| 5200142 | PR-60MM    | Protector de fusión transparente 60 mm.                                    | 100/2500/5000  | 0,15 €       |
| 5200120 | SCAPC-ADAP | Adaptador SC/APC (Hembra) Simplex SM en color verde.                       | 25/500/1000    | 0,49 €       |



QUICKCON



QUICKFUS



PR-40MM



PR-60MM



SCAPC-ADAP

## Herramientas

| CÓDIGO  | REFERENCIA | DESCRIPCIÓN   | EMBALAJE     | P.V.P. / UD. |
|---------|------------|---|--------------|--------------|
| 5200605 | VISUAL RED | Lápiz localizador visual de fallos (VFL).   | 1 / 15       | 79,00 €      |
| 5200604 | PEFO HQ+   | Peladora de fibra óptica cubiertas exteriores hasta Ø 5 mm, cubierta de 900 µm, cubierta de 250 µm. | 1            | 69,00 €      |
| 5200602 | PEFO       | Peladora de fibra óptica cubiertas exteriores, cubierta de 900 µm, cubierta de 250 µm.              | 1 / 10       | 14,95 €      |
| 5200603 | CUTKEV     | Tijeras ergonómicas para cortar Kevlar.   | 1 / 10 / 100 | 18,90 €      |



VISUAL RED



PEFO HQ+



PEFO



CUTKEV

# Índice de referencias

| Código     | Referencia  | P.V.P.  |
|------------|-------------|---------|
| 0034128    | ABV 91      | 1,20 €  |
| 9004048    | ACH         | 38,00 € |
| 9001037    | AHH         | 0,75 €  |
| 0703011    | AIG         | 3,95 €  |
| 9004026    | AIT         | 10,45 € |
| 0901005    | AKB 150     | 3,10 €  |
| 0901010    | AKB 250     | 4,20 €  |
| 0901020    | AKB 500     | 9,40 €  |
| 0901068    | AKB 500 L   | 6,80 €  |
| 0901069    | AKS 150 L   | 3,85 €  |
| 0901040    | AKS 250     | 6,70 €  |
| 0901070    | AKS 250 L   | 4,30 €  |
| 0901045    | AKS 500     | 12,20 € |
| 0901071    | AKS 500 L   | 6,50 €  |
| 0901072    | AKSS 150 L  | 5,50 €  |
| 0980000    | AM          | 8,15 €  |
| 9003541    | AMC 210 Lte | 24,95 € |
| 9001036    | AMM         | 0,75 €  |
| 0500015-U  | AO 15 U     | 5,95 €  |
| 0500019-U  | AO 19 U     | 5,95 €  |
| 0500003-U  | AO 3U       | 5,95 €  |
| 0500087    | AO 870      | 5,85 €  |
| 0500009-U  | AO 9U       | 5,95 €  |
| 0510790    | AOQ 790 C   | 6,25 €  |
| 0510090    | AOQ 90 SC   | 6,25 €  |
| 0504129-BL | APS 75      | 1,25 €  |
| 0980002    | AS 2        | 4,29 €  |
| 0980003    | AS 3        | 5,59 €  |
| 0980004    | AS 4        | 6,59 €  |
| 0980006    | AS 6        | 10,49 € |
| 0980008    | AS 8        | 11,39 € |
| 0980108    | AT 108      | 4,99 €  |
| 0980110    | AT 110      | 4,99 €  |
| 0980112    | AT 112      | 4,99 €  |
| 0980115    | AT 115      | 4,99 €  |
| 0980120    | AT 120      | 4,99 €  |
| 0980125    | AT 125      | 4,99 €  |

| Código  | Referencia | P.V.P.     |
|---------|------------|------------|
| 0980210 | AT 210     | 5,99 €     |
| 0980212 | AT 212     | 5,99 €     |
| 0980215 | AT 215     | 5,99 €     |
| 0980220 | AT 220     | 5,99 €     |
| 0980225 | AT 225     | 5,99 €     |
| 0980230 | AT 230     | 5,99 €     |
| 0980412 | AT 412     | 7,99 €     |
| 0980415 | AT 415     | 7,99 €     |
| 0980420 | AT 420     | 7,99 €     |
| 0980425 | AT 425     | 7,99 €     |
| 0980430 | AT 430     | 7,99 €     |
| 0980616 | AT 616     | 10,99 €    |
| 0980620 | AT 620     | 10,99 €    |
| 0980625 | AT 625     | 10,99 €    |
| 0980816 | AT 816     | 11,99 €    |
| 0980825 | AT 825     | 11,99 €    |
| 9002052 | ATE 06     | 5,95 €     |
| 9002053 | ATE 10     | 5,95 €     |
| 2008600 | ATLAS      | 1.050,00 € |
| 2008604 | ATLAS 64   | 2.990,00 € |
| 0500075 | ATS 75     | 5,95 €     |
| 0703018 | AW 75 F    | 0,34 €     |
| 0052008 | BA 10 FL   | 95,00 €    |
| 0052010 | BA 10 SW   | 149,00 €   |
| 0052000 | BA 6 AMP   | 175,00 €   |
| 0052002 | BA 8 SV    | 95,00 €    |
| 9180005 | BAT 180    | 52,80 €    |
| 9180014 | BAT 250    | 155,00 €   |
| 2220320 | BER 8ALS   | 49,90 €    |
| 9180003 | BFT 180    | 32,85 €    |
| 9180012 | BFT 250    | 78,00 €    |
| 9004088 | BGCH-25    | 42,00 €    |
| 9004087 | BGCH-5     | 11,00 €    |
| 9180004 | BGT 180    | 40,50 €    |
| 9180013 | BGT 250    | 120,00 €   |
| 9004046 | BHC        | 18,90 €    |
| 9004089 | BMU        | 13,20 €    |

# Índice de referencias

| Código     | Referencia   | P.V.P.   |
|------------|--------------|----------|
| 0703009    | BNV 2000     | 8,50 €   |
| 9004021    | BPV 35       | 4,90 €   |
| 9004041    | BPV 40       | 4,90 €   |
| 9004004    | BRC          | 3,25 €   |
| 9004027    | BRD          | 8,40 €   |
| 9004052    | BRIDA OMEGA  | 2,45 €   |
| 2220314    | BRK 30       | 29,90 €  |
| 2220316    | BRK 40       | 33,50 €  |
| 0051046    | BRK EX 60    | 41,00 €  |
| 0051060    | BRK EX D60   | 69,00 €  |
| 0051060    | BRK EX D90   | 79,00 €  |
| 0051048    | BRK F 60     | 40,00 €  |
| 9004005    | BRL          | 4,25 €   |
| 9004047    | BT           | 29,90 €  |
| 5200100    | BTFO         | 3,90 €   |
| 0202000    | BVF          | 5,75 €   |
| 9001202    | C 522        | 105,00 € |
| 9001214    | C 604        | 105,00 € |
| 9001207    | C DAB        | 96,00 €  |
| 2220228    | CCS-BK       | 0,11 €   |
| 2220234    | CCS-BL       | 0,11 €   |
| 2220236    | CCS-GN       | 0,11 €   |
| 2220238    | CCS-MC       | 0,11 €   |
| 2220232    | CCS-RD       | 0,11 €   |
| 2220226    | CCS-WH       | 0,11 €   |
| 2220230    | CCS-YL       | 0,11 €   |
| 9001023-50 | CF 121-50    | 0,20 €   |
| 0703016    | CF 125       | 0,26 €   |
| 9001028    | CF 43        | 1,15 €   |
| 0703013    | CF 47        | 0,55 €   |
| 0703034    | CFC 11       | 2,10 €   |
| 0703032    | CFC 58       | 0,73 €   |
| 0703030    | CFC 6        | 0,79 €   |
| 0703037    | CFC 6 TRI    | 0,83 €   |
| 0703017    | CFR 125      | 0,90 €   |
| 2001801    | CH-SD        | 24,00 €  |
| 2001800    | CHR-SD       | 51,60 €  |
| 9004019    | CGT 12       | 20,00 €  |
| 3001075    | COMPACT 3 HD | 520,00 € |

| Código        | Referencia                         | P.V.P.   |
|---------------|------------------------------------|----------|
| 9004016       | CPV 2                              | 29,50 €  |
| 9004018       | CPV 3                              | 45,60 €  |
| 9004040       | CPV 4                              | 93,00 €  |
| 2220318       | CTTR 24                            | 50,00 €  |
| 5200603       | CUTKEV                             | 18,90 €  |
| 3002025       | CVC 1220 USB                       | 46,88 €  |
| 9002051       | DCB                                | 5,95 €   |
| 9003955       | DIAMOND                            | 65,00 €  |
| 9003955/5     | DIAMOND/5                          | 59,95 €  |
| IMA55PIT00047 | DISHDMI2W                          | 35,00 €  |
| 9002050       | DS 2150 F                          | 9,50 €   |
| 9001050       | DSA 75 F                           | 5,50 €   |
| 0051032       | ELEV SET                           | 27,00 €  |
| 0051042       | ESC RACK                           | 16,60 €  |
| 0400325       | eXcellento Black Octo              | 69,00 €  |
| 0400323       | eXcellento Black Quad              | 29,00 €  |
| 0400324       | eXcellento Black Quattro           | 21,00 €  |
| 0400321       | eXcellento Black Single            | 5,10 €   |
| 0400322       | eXcellento Black Twin              | 13,50 €  |
| IDS0007102    | eXtreme HD 4K Android TV           | 195,00 € |
| 0720301       | eXtreme HD Compact                 | 55,50 €  |
| 0720303       | eXtreme HD Mini                    | 45,90 €  |
| 0400320       | eXcellento RED HQ<br>Unicable DCSS | 67,90 €  |
| 9003960       | EYE                                | 31,50 €  |
| 9003960/10    | EYE/10                             | 29,75 €  |
| 9002005-F1    | F 0-F                              | 29,00 €  |
| 5200702       | F202 D5                            | 235,00 € |
| 0703008       | FBU-BST                            | 1,80 €   |
| 0703007       | FBU-FBU                            | 0,29 €   |
| 0703110       | FBU-FSTQ                           | 1,15 €   |
| 9001021-W     | FBV-W                              | 0,40 €   |
| 0605590       | FCF                                | 1,35 €   |
| 9003924       | F DAB F                            | 35,50 €  |
| 9003924/10    | F DAB F/10                         | 29,90 €  |
| 0703025       | FHQ - T                            | 0,65 €   |
| 0703007-01    | FIX FBU-FBU                        | 0,52 €   |
| 0033030-R     | FR 48                              | 0,44 €   |
| 0703024       | FST-FBU                            | 1,70 €   |
| 0703021       | FST-FST                            | 2,70 €   |
| 0034083       | FST-IEC/BU                         | 1,35 €   |

# Índice de referencias

| Código     | Referencia      | P.V.P.   |
|------------|-----------------|----------|
| 0034081    | FST-IEC/ST      | 1,35 €   |
| 9001020-W  | FST-W           | 0,40 €   |
| 0051044    | GC RACK         | 5,00 €   |
| 9004086    | GCH             | 22,00 €  |
| 0703029    | GRT6-B          | 14,20 €  |
| 0703028    | GRT6-W          | 14,20 €  |
| 9003041    | GT 20           | 36,50 €  |
| 9003042    | GT 40           | 43,00 €  |
| 9004001    | GTP 1           | 9,50 €   |
| 9004002    | GTP 2           | 10,50 €  |
| 9004000    | GTS             | 4,70 €   |
| 0033007    | HC 11           | 62,00 €  |
| 0033002    | HC 2            | 14,00 €  |
| 0033006    | HC 5            | 58,85 €  |
| 9901122-R  | HCA 1122-R      | 27,00 €  |
| 0300315    | HCA 42 P        | 283,00 € |
| 0302265    | HCA ZM 45-65    | 85,00 €  |
| 6000210    | HDMI2-100       | 29,00 €  |
| 6000200    | HDMI2-15        | 4,80 €   |
| 6000215    | HDMI2-150       | 49,00 €  |
| 6000220    | HDMI2-200       | 76,00 €  |
| 6000203    | HDMI2-30        | 6,90 €   |
| 6000205    | HDMI2-50        | 14,50 €  |
| 6000405    | HENL-50         | 95,00 €  |
| 0304023    | HLA-ST          | 225,00 € |
| 6000542    | HM 42           | 122,00 € |
| 6000514    | HS 4            | 90,00 €  |
| 6000518    | HS 8            | 152,00 € |
| 0705250    | HT              | 14,00 €  |
| 2220306    | HT3             | 15,00 €  |
| 9003957    | HyDra 35 G      | 46,80 €  |
| 9003957/12 | HyDra 35 G/12   | 42,50 €  |
| 5200810    | ICTPIGTAIL 10 D | 13,00 €  |
| 5200815    | ICTPIGTAIL 15 D | 16,00 €  |
| 5200820    | ICTPIGTAIL 20 D | 18,00 €  |
| 5200330    | ICTPIGTAIL 30 D | 24,00 €  |
| 5200340    | ICTPIGTAIL 40 D | 29,00 €  |
| 5200350    | ICTPIGTAIL 50 D | 33,00 €  |
| 0902016    | IEC/BU-FBU      | 1,60 €   |
| 0902022    | IEC/ST-FBU      | 1,55 €   |
| 0051078    | IGCK            | 3,50 €   |

| Código      | Referencia          | P.V.P.    |
|-------------|---------------------|-----------|
| 6000634     | IR LINK 2F          | 49,50 €   |
| 0703400     | K 121 W             | 29,50 €   |
| 0703121     | K 200 E             | 35,50 €   |
| 0703625     | K 250 WD GOLD       | 79,50 €   |
| 0703454     | K 290 B GOLD        | 83,00 €   |
| 0703409     | K 290 B             | 45,50 €   |
| 0703411     | K 290 B3            | 136,50 €  |
| 0703429     | K 290 W GOLD        | 83,00 €   |
| 0703408     | K 290 W             | 45,50 €   |
| 0703410     | K 290 W3            | 136,50 €  |
| 0703608     | K 290 WD            | 56,00 €   |
| 0703629     | K 290 WD GOLD       | 89,90 €   |
| 0703630     | K 290 WD3 GOLD      | 269,70 €  |
| 0703424     | K 403 B3            | 280,00 €  |
| 3001101     | KENDRA 101          | Consultar |
| 9002030     | KIC 5               | 19,00 €   |
| 9002256-KIT | KIT-6 OR 58 SB+ LNC | 214,50 €  |
| 0780020-6   | KIT M-3200          | 169,00 €  |
| 2220205     | KJR-6A-F-SI         | 5,65 €    |
| 2220299     | KJR-6-U-WH          | 1,65 €    |
| 2220200     | KJT-5E-U-WH         | 1,95 €    |
| 2220204     | KJT-6-U-WH          | 2,35 €    |
| 9000345     | LG 262              | 19,95 €   |
| 0532845     | LOG 2845 F 5G       | 38,25 €   |
| 9901240     | LPS 1240            | 19,50 €   |
| 9901202     | LPS 202             | 15,90 €   |
| 9902410     | LPS 2410            | 16,25 €   |
| 0520315-01  | Lte 5690 Zn         | 12,00 €   |
| 9004009     | M 150               | 21,95 €   |
| 9002255     | M 2020              | 25,95 €   |
| 9004010     | M 250               | 32,50 €   |
| 9004031     | M 325               | 43,50 €   |
| 9004032     | M 332               | 58,00 €   |
| 9004033     | M 338               | 75,00 €   |
| 9004066     | M 340               | 49,95 €   |
| 9004034     | M 345               | 83,00 €   |
| 9004035     | M 350               | 81,00 €   |
| 9002256     | M-3200              | 159,00 €  |
| 0303335     | MA FI 35            | 119,00 €  |
| 6000654     | MAV 2169            | 40,00 €   |
| 9001151     | MAX CH 6            | 7,90 €    |



# Índice de referencias

| Código     | Referencia    | P.V.P.     |
|------------|---------------|------------|
| 0710039    | MAX T220 HD   | 49,95 €    |
| 0701109    | MF 1B         | 7,50 €     |
| 9000201    | MF 201        | 11,90 €    |
| 9000203    | MF 203        | 11,90 €    |
| 0701117    | MF 3U         | 12,00 €    |
| 2003412    | MIND 32 S     | 459,00 €   |
| 3002032    | MINI BAG      | 85,00 €    |
| 6000779    | MODIG AIR     | 199,00 €   |
| 6000780    | MODIG AIR 2   | 265,00 €   |
| 9001076    | MP 76-BL      | 0,85 €     |
| 0930180    | MSR A 0508 SA | 120,00 €   |
| 0930182    | MSR A 0512 SA | 159,00 €   |
| 0930184    | MSR A 0516 SA | 200,00 €   |
| 0930186    | MSR A 0524 SA | 235,00 €   |
| 0930188    | MSR A 0532 SA | 285,00 €   |
| 0930208    | MSR A 0908 SA | 167,00 €   |
| 0930216    | MSR A 0916 SA | 230,00 €   |
| 0930190    | MSR S0502     | 86,00 €    |
| 0930192    | MSR T0512     | 65,00 €    |
| 2220408    | MUXICT        | 19,99 €    |
| 2220609    | N 600 BF      | 245,00 €   |
| 2220611    | N 600 WD-5    | 401,00 €   |
| 2220607    | N 600 WD-R    | 245,00 €   |
| 2220610    | N 601 WD      | 170,00 €   |
| 0785811    | OR 58 SB      | 49,50 €    |
| 0785811-24 | OR 58 SB-24   | 715,95 €   |
| 0785811-4  | OR 58 SB-4    | 137,90 €   |
| 0788011    | OR 80 SB      | 69,95 €    |
| 0788011-24 | OR 80 SB-24   | 1.249,00 € |
| 0788011-4  | OR 80 SB-4    | 219,95 €   |
| 0701105    | OS 100 STB    | 129,00 €   |
| 0701105-3  | OS 100 STB-3  | 319,00 €   |
| 0701105-PL | OS 100 STB-PL | 2.150,00 € |
| 0701020    | OS 120 SAB    | Consultar  |
| 0701020-2  | OS 120 SAB-2  | Consultar  |
| 0701128    | OS 150 G      | 590,00 €   |
| 0990501    | OUT BOX       | 7,30 €     |
| 9003048    | P 40          | 19,00 €    |
| 9003048-L  | P 40 L        | 33,00 €    |

| Código     | Referencia      | P.V.P.   |
|------------|-----------------|----------|
| 9003010    | P 50 P          | 43,50 €  |
| 9003050    | P 50 S          | 65,00 €  |
| 9003012    | P 60 P          | 79,00 €  |
| 9003011    | P 60 S          | 62,50 €  |
| 9003015    | P 76 P          | 108,00 € |
| 9003014    | P 76 S          | 105,00 € |
| 9003056    | P 89 S          | 120,00 € |
| 5200262    | PATCH-24FG      | 79,90 €  |
| 5200202    | PAU-2F          | 5,95 €   |
| 0981004    | PAU-4 S         | 7,09 €   |
| 0981005    | PAU-5 S         | 8,95 €   |
| 0981006    | PAU-6 S         | 9,85 €   |
| 2220153    | PC-6-F-MT-1.5GY | 3,75 €   |
| 2220192    | PC-6-F-MT-10GY  | 16,90 €  |
| 2220154    | PC-6-F-MT-2GY   | 4,60 €   |
| 2220156    | PC-6-F-MT-3GY   | 5,65 €   |
| 2220158    | PC-6-F-MT-5GY   | 8,80 €   |
| 2220080    | PC-6-U-MT-0.5GY | 1,99 €   |
| 2220083    | PC-6-U-MT-1.5GY | 3,15 €   |
| 2220189    | PC-6-U-MT-10GY  | 15,90 €  |
| 2220082    | PC-6-U-MT-1GY   | 2,45 €   |
| 2220084    | PC-6-U-MT-2GY   | 3,95 €   |
| 2220086    | PC-6-U-MT-3GY   | 4,95 €   |
| 2220088    | PC-6-U-MT-5GY   | 7,95 €   |
| 2220188    | PC-6-U-MT-7,5GY | 9,40 €   |
| 5201310    | PCFAPC-S-10M    | 10,00 €  |
| 5201315    | PCFAPC-S-15M    | 12,00 €  |
| 5201301    | PCFAPC-S-1M     | 4,40 €   |
| 5201302    | PCFAPC-S-2M     | 4,95 €   |
| 5201303    | PCFAPC-S-3M     | 5,60 €   |
| 5201305    | PCFAPC-S-5M     | 7,90 €   |
| 0703010    | PCI             | 0,23 €   |
| 5200604    | PEFO HQ+        | 69,00 €  |
| 5200602    | PEFO            | 14,95 €  |
| 9003070    | PG 32           | 9,25 €   |
| 9003071    | PG 40           | 15,90 €  |
| 2220312    | PH 1S           | 9,95 €   |
| 2220310    | PH 1T           | 25,00 €  |
| 9003953    | PHOENIX 5G      | 28,90 €  |
| 9003953/10 | PHOENIX 5G/10   | 25,95 €  |

# Índice de referencias

| Código  | Referencia                 | P.V.P.     |
|---------|----------------------------|------------|
| 5200301 | PIGTAIL ICT 1M             | 1,59 €     |
| 9003049 | PLP 200                    | 11,00 €    |
| 9001012 | PMF                        | 2,20 €     |
| 2220294 | PPC-6A-F-24                | 135,00 €   |
| 2220286 | PPC-6-U-12                 | 32,00 €    |
| 2220288 | PPC-6-U-24                 | 59,95 €    |
| 2220295 | PPC-BK                     | 11,90 €    |
| 2220293 | PPC-U/F                    | 19,50 €    |
| 5200141 | PR-40MM                    | 0,12 €     |
| 5200142 | PR-60MM                    | 0,15 €     |
| 0400463 | Premium Monoblock 6° Quad* | 131,00 €   |
| 0400462 | Premium Monoblock 6° Twin* | 63,00 €    |
| 9001240 | PS 2 1600 A                | 89,00 €    |
| 2001830 | PS-S3000                   | 38,25 €    |
| 2001845 | PS-S4500                   | 256,80 €   |
| 5200110 | QUICKCON                   | 6,35 €     |
| 5200150 | QUICKFUS                   | 9,90 €     |
| 5200224 | RFP 24                     | 139,00 €   |
| 5200248 | RFP 48                     | 175,00 €   |
| 5200208 | RFS 8                      | 48,90 €    |
| 2220208 | RJ45-5e-U                  | 0,19 €     |
| 2220209 | RJ45-6-F                   | 2,75 €     |
| 2220203 | RJ45-6-F-ECO               | 0,70 €     |
| 2220207 | RJ45-6-U                   | 0,29 €     |
| 2220212 | RJBT-BK                    | 0,11 €     |
| 2220218 | RJBT-BL                    | 0,11 €     |
| 2220220 | RJBT-GN                    | 0,11 €     |
| 2220216 | RJBT-RD                    | 0,11 €     |
| 2220214 | RJBT-YL                    | 0,11 €     |
| 2001814 | S1814                      | 1.768,00 € |
| 2001818 | S1818                      | 1.968,00 € |
| 5200120 | SCAPC-ADAP                 | 0,49 €     |
| 0050946 | SER 81042                  | 1.900,00 € |
| 0050948 | SER 81047                  | 2.090,00 € |
| 9004042 | SJT                        | 0,80 €     |
| 2220262 | SMB-1-WH                   | 2,45 €     |
| 2220264 | SMB-2-WH                   | 2,55 €     |
| 0400150 | SMF 2                      | 8,50 €     |
| 0051080 | Soporte magnetotérmico 19" | 65,00 €    |

| Código  | Referencia | P.V.P.    |
|---------|------------|-----------|
| 2220350 | SWI 2410   | 395,00 €  |
| 9004022 | T 1/4      | 4,15 €    |
| 9004023 | T 5/16     | 6,50 €    |
| 9921220 | TAL 1220 G | 27,90 €   |
| 0970002 | TER 2      | 5,20 €    |
| 0970003 | TER 3      | 6,90 €    |
| 0970004 | TER 4      | 7,95 €    |
| 0970006 | TER 6      | 12,50 €   |
| 0970008 | TER 8      | 14,00 €   |
| 0051052 | TERM DIG.  | 150,00 €  |
| 9180000 | TFT 180/1  | 109,00 €  |
| 9180001 | TFT 180/2  | 159,00 €  |
| 9180010 | TFT 250/2  | 280,00 €  |
| 9180002 | TIT 180    | 142,00 €  |
| 9180011 | TIT 250    | 315,00 €  |
| 0051034 | TP 1U      | 8,50 €    |
| 0051036 | TP 2U      | 10,50 €   |
| 0051038 | TP 3U      | 13,00 €   |
| 0051040 | TP 4U      | 15,00 €   |
| 9004080 | TPG Z8     | 1,41 €    |
| 9004024 | TPG        | 1,05 €    |
| 9004043 | TPM 35     | 2,55 €    |
| 9004044 | TPM 40     | 2,85 €    |
| 9004020 | TPV        | 1,10 €    |
| 9004081 | TPV Z      | 1,80 €    |
| 0702021 | UMS 21     | 13,00 €   |
| 0702215 | UMS 225    | 24,00 €   |
| 9001007 | VE 1       | 2,75 €    |
| 9001008 | VE 2       | 2,75 €    |
| 5200605 | VISUAL RED | 79,00 €   |
| 0050917 | VNT        | 18,75 €   |
| 0051016 | WDB 669    | 295,00 €  |
| 0051006 | WSB 6412i  | Consultar |
| 0051008 | WSB 6415i  | Consultar |
| 0051010 | WSB 6418i  | Consultar |
| 0051002 | WSB 646i   | Consultar |
| 0051004 | WSB 649i   | Consultar |
| 2003420 | X-MIND     | 360,00 €  |
| 0301334 | ZM 350 Lte | 118,00 €  |

# Condiciones de Venta

Las presentes Condiciones Generales de Venta se aplicarán a las operaciones de venta en España de todo tipo de productos y servicios que efectúe la sociedad BCN Distribuciones S.A.U.

## Precios

Los precios reflejados en esta tarifa están expresados en euros, no incluyen impuestos y son válidos para mercancías depositadas en nuestros almacenes nacionales. El precio definitivo que se aplicará será el que esté en vigor en la fecha de la recepción del pedido.

El IVA no está incluido y se facturará el que corresponda en cada momento. BCN Distribuciones S.A.U. se reserva el derecho a modificar esta lista de precios sin previo aviso. La presente tarifa anula y sustituye a cualquier edición anterior.

## Transporte\*

Nuestros precios incluyen el transporte para pedidos iguales o superiores a 500 € netos en envíos a las Islas Canarias, Ceuta y Melilla.

A todo pedido inferior a 500 € netos antes de impuestos, le serán incluidos 15 € en concepto de transporte.

La compañía de transportes es responsable de cualquier incidencia acontecida durante el servicio, (golpes, pérdida de mercancía, etc), por ello, el destinatario deberá comprobar antes de firmar la conformidad que la mercancía le ha sido entregada en perfecto estado. Cualquier deterioro, falta o pérdida en nuestros envíos deberá ser comunicado inmediatamente a la agencia de transportes y a nuestro departamento comercial.

No se aceptará ninguna reclamación formulada después de 7 días de la recepción de la mercancía.

## Reparaciones

Todos los envíos deben ser remitidos a portes pagados a cargo del cliente a nuestro **SERVICIO TÉCNICO** ([st@ftemaximal.com](mailto:st@ftemaximal.com)) o en nuestra sede central en Sabadell, de lunes a viernes de 8h a 16h.

Cada reparación deberá ir acompañada de nuestro formulario de solicitud de reparaciones y conocer nuestras condiciones de servicio post-venta. Estos documentos están disponibles en [www.ftemaximal.com/soporte-servicios/servicio-tecnico-y-postventa](http://www.ftemaximal.com/soporte-servicios/servicio-tecnico-y-postventa) o solicitarlos en [info@ftemaximal.com](mailto:info@ftemaximal.com) o a nuestro teléfono habitual.

En caso de reparación de medidores de campo y, debido a sus condiciones exclusivas, consultar previamente.

Nuestro servicio técnico NO admitirá mercancía para cambios o abonos. Ver apartado Reclamaciones y Devoluciones.

## Reclamaciones y devoluciones

No se admitirán devoluciones de producto que no hayan sido previamente autorizadas por nuestro departamento comercial y/o de pedidos quienes gestionaran la recogida del material solo en los casos de incidencias generadas por BCN DISTRIBUCIONES S.A.U. En caso de fallo por parte de BCN, se realizará el abono correspondiente por la totalidad del importe.

Si se produce una devolución por otras causas, aunque el material esté aparentemente en perfectas condiciones, se efectuará un abono con depreciación del 16% en concepto de transporte y nuevo control de calidad.

## Garantía

La garantía de nuestros productos es de 3 años a partir de la fecha factura y comprende en exclusiva la sustitución o reparación de productos defectuosos.

En caso de defectos por un mal uso, manipulación indebida, condiciones atmosféricas adversas o accidente, la garantía pierde toda su validez.

## Condiciones de pago

Las condiciones de pago serán pactadas entre las partes. El impago o retraso en el pago de una factura, producirá automáticamente la suspensión de la entrega de pedidos pendientes, e incluso podrá suponer la reclamación inmediata de la totalidad de la deuda no vencida.

A su vez, el anteriormente mencionado retraso o impago devengará un interés de demora establecido en dicho momento.

## Reserva de dominio

BCN Distribuciones se reserva el dominio y propiedad de las mercancías hasta que la factura que ampare las mismas se haya abonado en su totalidad.

BCN Distribuciones se reserva el derecho a exigir la restitución inmediata de los materiales objeto de una factura impagada, con independencia de otras posibles acciones legales.

## Jurisdicción

Comprador y vendedor se someten a la jurisdicción de los juzgados y tribunales de Barcelona, con renuncia expresa a los de su propio fuero o jurisdicción.

## General

**Importe mínimo por pedido:** 60 € en base imponible.

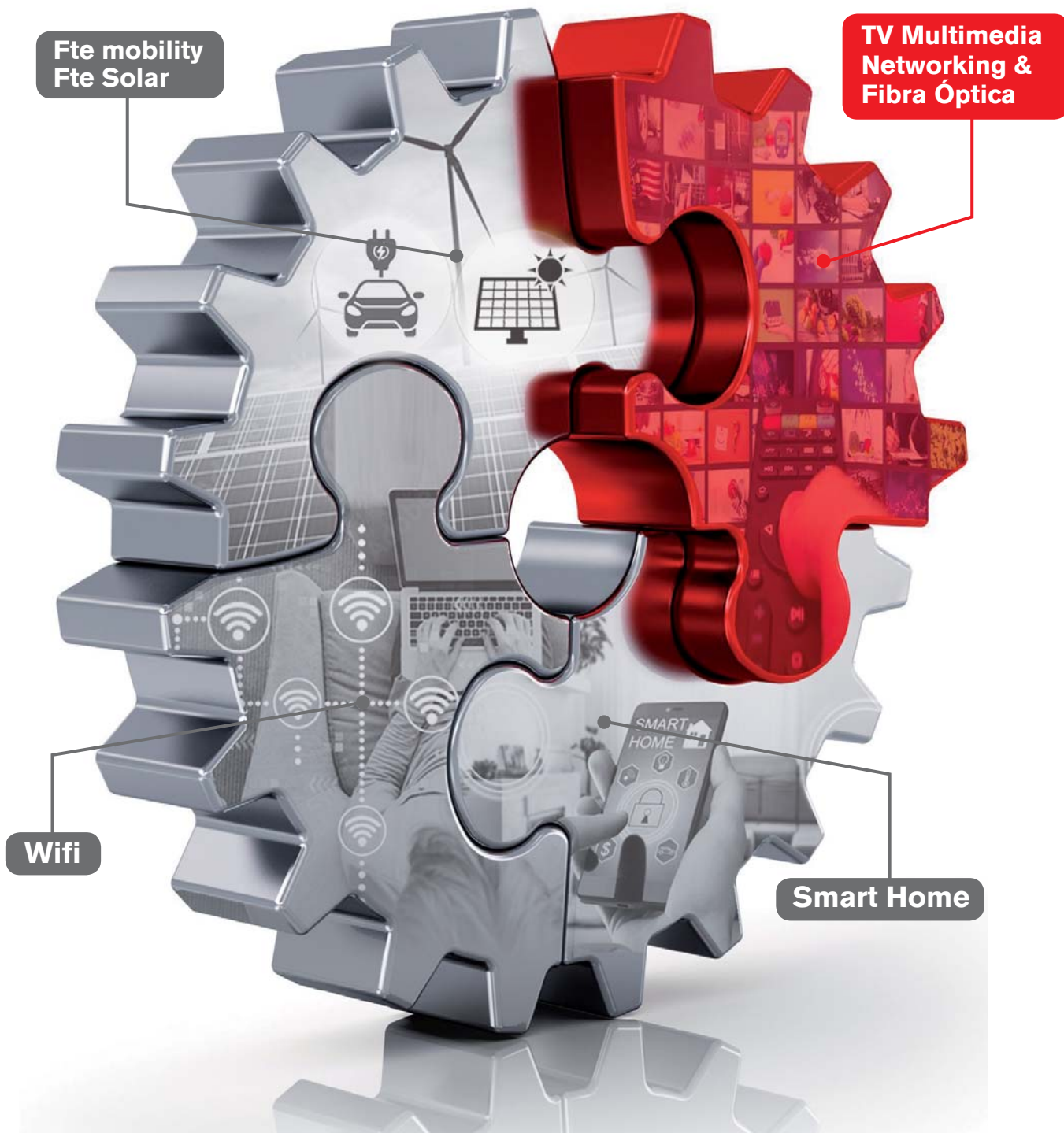
La mera aceptación por parte del comprador de nuestra factura o albarán, supone su conformidad implícita a todas las condiciones de venta aquí citadas.

Los plazos de entrega se tratarán a título indicativo. Salvo que se establezca otro pacto, la mercancía señalada como material de stock u otro término similar está sujeta a disponibilidad. Los retrasos en las entregas no justificarán en ningún caso la reclamación de una indemnización.

Todos los derechos de propiedad intelectual e industrial relacionados directa o indirectamente con los productos suministrados pertenecen a BCN Distribuciones S.A.U, sin perjuicio de que se pueda otorgar una licencia de uso sobre los mismos.

Queda reservado el derecho de modificación de los productos en el marco de una continua evolución tecnológica.

**NOTA LEGAL:** La empresa se reserva el derecho de modificar o suprimir en cualquier momento y, sin previo aviso, los contenidos que se encuentran en este catálogo: alguna ligera desviación o modificación respecto a sus ilustraciones y descripciones técnicas, y/o precios. Este documento mantendrá su validez hasta la publicación de una nueva edición.



Fte mobility  
Fte Solar

TV Multimedia  
Networking &  
Fibra Óptica

Wifi

Smart Home

**Fte maximal** is member of  **Sandmartin International Holdings Ltd.**

**BCN DISTRIBUCIONES, S.A.U.**

Milà i Fontanals, 118-120  
08205 Sabadell  
Barcelona (Spain)  
Tel.: +34 93 729 27 00  
Fax: +34 93 729 30 73  
info@ftemaximal.com



**info: [www.ftemaximal.com](http://www.ftemaximal.com)**